



T.C. Saęlık Bakanlıęı

**Türkiye Hudut ve Sahiller
Saęlık Genel Müdürlüęü**

2017 YILI

PERFORMANS PROGRAMI



“Genel sađlık için esaslı olarak uygulanan önlemler kesintisiz tamamlanmalı ve genişletilmelidir. Cömert ve üretken olan Türk Milleti, sađlıkta sürekli teknolojik ilerlemelere erişince memleketini hızla dolduracak ve şenlendirecek güçte olduğuna kimsenin şüphesi yoktur.”

BAKAN SUNUŐU



Bakanlıđımız bađlı kuruluŐu olan Trkiye Hudut ve Sahiller Sađlık Genel Mdrlđ, 2014-2018 Stratejik Planı'nda yer alan misyon, vizyon, stratejik amaç ve hedeflerin 2017 yılı btçesi ile gerçekteŐirilecek kısmını gstermek zere 2017 Yılı Performans Programını hazırlamıŐtır. Program dneminde gerçekteŐireceđimiz 7 adet performans hedefi ve hedeflere ulaŐılıp ulaŐılmadıđını lçmek amacıyla 40 adet performans gstergesi yer almıŐtır.

Bu programla faaliyetlerin hedef ve gstergelere dayalı olarak izlenmesi ve kamu kaynađının kullanımına iliŐkin olarak parlamento ve kamuoyunun bilgilendirilmesi amaçlanmıŐtır.

Sađlık Bakanlıđı Trkiye Hudut ve Sahiller Sađlık Genel Mdrlđ 2017 Yılı Performans Programının kaynakların etkili, ekonomik ve verimli olarak kullanılmasında Genel Mdrlk alıŐanlarına yol gsterici olması temennisiyle bu planın hazırlanmasında emeđi geçen tm arkadaŐlarıma teŐekkr eder, 2017 Yılı Performans Programının Bakanlıđımıza ve lkemize hayırlı olmasını dilerim.

Prof.Dr. Recep AKDAĐ
Sađlık Bakanı

ÜST YÖNETİCİ SUNUŞU



T.C. Sağlık Bakanlığı bağlı kuruluşu olan Türkiye Hudut ve Sahiller Sağlık Genel Müdürlüğü, Uluslararası önemi haiz halk sağlığı risklerinin ülkemize girmesini önlemek amacıyla, uluslararası giriş noktalarında gerekli her türlü sağlık tedbirini almak, halk sağlığını etkileyecek etkenlere karşı alınacak kontrol önlemlerini belirlemek ve uygulamakla görevlidir.

Ulusal ve uluslararası antlaşmalar ve sözleşmelerden kaynaklanan yetkileri kullanarak görevlerini yerine getiren Genel Müdürlük, Osmanlı'dan bugüne kadar yaklaşık iki asırdır kesintisiz hizmet vermektedir. Bu özelliği ile Sağlık Bakanlığı'nın dünyaya açılan penceresi olan Kurumumuz, geçtiğimiz yıllardaki ve günümüzdeki küresel salgın hastalıklarında uyguladığı acil müdahalelerle Ülkemizin önemli bir kamu kuruluşu olduğunu ortaya koymuştur.

Sağlık Bakanlığı Türkiye Hudut ve Sahiller Sağlık Genel Müdürlüğü, kalkınma planları ve programlarında yer alan politika ve hedefler doğrultusunda kamu kaynaklarının etkili, ekonomik ve verimli bir şekilde elde edilmesini ve kullanılmasını, hesap verebilirliği ve mali saydamlığı sağlamak üzere yürürlüğe konulan 5018 sayılı Kamu Mali Yönetimi ve Kontrol Kanunu'nun getirmiş olduğu esaslar ve ilkeler çerçevesinde Genel Müdürlüğümüzün "2017 Yılı Performans Programı" tamamlanmıştır.

Türkiye Hudut ve Sahiller Sağlık Genel Müdürlüğü 2017 Yılı Performans Programının mali yönetim anlayışının gelişmesine katkıda bulunmasını temenni eder, programın hazırlanmasında katkısı bulunan arkadaşlarıma teşekkür eder, saygılarımı sunarım.

Dr. Osman KAN
Genel Müdür V.

2017 YILI PERFORMANS PROGRAMI

İÇİNDEKİLER

GENEL BİLGİLER	11
MİSYONUMUZ	13
VİZYONUMUZ	15
A- Tarihçe	17
B- Yetki, Görev ve Sorumluluklar	18
C- Teşkilat Yapısı	20
D- Fiziki Kaynaklar	22
E- İnsan Kaynakları	28
PERFORMANS BİLGİLERİ	29
A- Temel Politikalar ve Öncelikler	31
B- Amaç ve Hedefler	32
C- Performans Hedef ve Göstergeleri İle Faaliyetler	33
D- İdare Performans Tablosu	66
E- Toplam Kaynak İhtiyaç Tablosu	67



MİSYONUMUZ

"Halk sađlıđı risklerini önlemek amacıyla uluslararası standartlarda sađlık denetimi yapmak ve küresel düzeyde sađlık hizmeti sunmak"

VİZYONUMUZ

"Sağlık odaklı hizmet ve denetim anlayışı
ile uluslararası alanda norm belirleyen
sağlık otoritesi olmak"

2017 YILI PERFORMANS PROGRAMI

A- TARİHÇE

Kuruluşu bulaşıcı karantina hastalıklarının yayılmasını önlemek temeline dayanan Genel Müdürlüğün tarihçesine başlamadan önce, karantinanın dünyadaki başlangıcı ve eski uygulamalarından söz etmek gerekir.

Bulaşıcı hastalıklarla örgütlü mücadelenin ülkemizde 1800 lü yıllarda başladığı görülmektedir.

II. Mahmut'un emriyle karantina için ilk defa bir meclis (Meclis-i Tahaffuz) toplanarak 1838 yılında göreve başlamıştır. Bu mecliste Meclis-i Tahaffuz-ı Ula (Yüksek Karantina Meclisi) ve Meclis-i Tahaffuz-ı Sanı (Yüksek Karantina Bürosu) olmak üzere iki meclis görev yapmaktaydı.

Meclis, Çanakkale'de Akdeniz yolcularının İstanbul'a gelmeden evvel sağlık kontrolünden geçirildiği ve gerekli tedbirlerin alındığı bir merkez kurdu muştur. Merkez yetkililerine Akdeniz tarafından gelecek imtiyazlı veya imtiyazsız her gemiye karantina konulması, bu gemilerde bulunan istisnasız herkesin aynı kayda tabi tutulması, karantina sonunda da kendilerine bir vesika verildikten sonra İstanbul'a gitmelerinde bir sakınca bulunmadığının bildirilmesi, hatta emri dinlemeyenlere zor kullanılması ve karantinadan kaçarak İstanbul'a gelecek gemilerin tekrar boğaza iade edilmesi talimatını vermiştir. Ülkenin her tarafı için bir "Karantina Talimatnamesi" düzenlenerek dağıtımı yapılmıştır.

1839 yılında Meclis-i Tahaffuz-ı Ula Meclis-i Umuru Sıhhiye adını almış, meclisin ilk işi Türkiye ve İstanbul Limanı hakkında bir tüzük düzenlemek olmuş, 26 maddeden ibaret olan bu tüzükte patentalar, gemilerin zorunlulukları, şüpheli veya bulaşık gemiler ve karantina sırasında uyulacak kurallar açıklanmış, 8 Nisan 1840'da da karadan gelecek olanlar için ayrı bir tüzük çıkarılmıştır.

İdare Merkezini halen aynı amaçla kullanılan Galata' da Kurşunlu Mahzen civarında Yeraltı Camiinin üstünde bulunan bu günkü yerine taşınmıştır.

Ülkeler genel sağlık için gerek görülen bazı karantina tedbirlerinin düzenlenmesi için 1851 yılında Paris'te toplanmıştır. Karantina hastalıkları Veba, Kolera ve Sarıhumma ile sınırlandırılmıştır. Aynı toplantıda karantina süresi tüm ülkeler için 15 gün olarak belirlenmiştir.

Meclis-i Umuru Sıhhiye 1914 yılında kapitülasyonlarla beraber kaldırılmış yerine bağımsız Türk doktor ve bilim adamlarının yönetiminde Hudut Sıhhiye Müdüriyeti kurulmuştur. Birinci Dünya Savaşı yenilgimizle sona erip İstanbul İtilaf Devletleri tarafından işgal edilince 1918 yılında bu kez çoğunluğu yabancılardan oluşan Beynelmüttefikin Sıhhiye Kontrol İdaresi kurulmuştur.

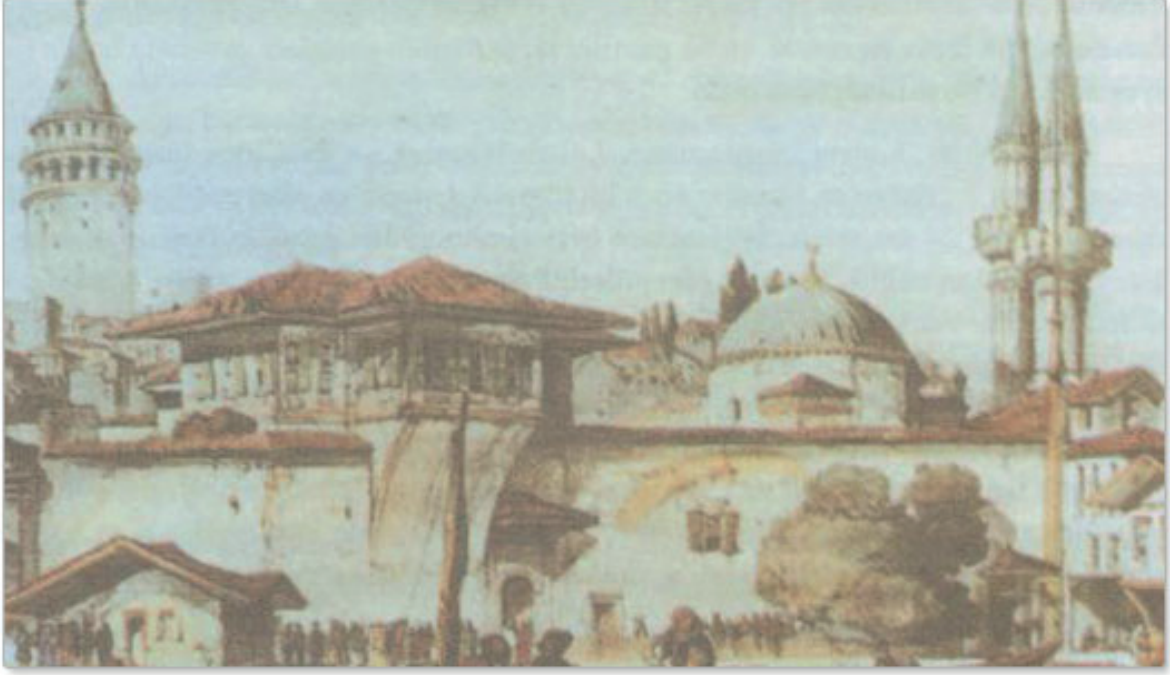
Bu gelişmeler ışığında ülkemiz Lozan'da (Lozan 24 Temmuz 1923 tarihinde tanzim edilmiştir.) bu kapitülasyonu kaldırmak kararlılığındaydı.

Türkiye idaresi tarafından bağışlanan rüsumu sıhhiye geliri bağımsız Türkiye'nin Umuru Sıhhiyesi'ne tahsis edilecek ve Sıhhiye Vekaletince bu husus için tanzim edilecek bir katma bütçede yer alacaktır.

Buna göre Türkiye 5 sene süreyle danışman unvanı ve Türk memuru olarak 3 Avrupalı doktorun karantina işlemlerinde çalışmasına izin verecektir.

2017 YILI PERFORMANS PROGRAMI

1923 yılında İstanbul geri alındıktan sonra Beynelmüttefikin Sıhhiye Kontrol İdaresi dağıtılmış ve Lozan anlaşmasından sonra yerine "İstanbul Limanı ve Boğazları Sıhhiye Müdüriyeti" kurulmuştur. 1924 yılında bu Müdüriyetin adı "Hudut ve Sevahil Sıhhiyesi Müdüriyeti Umumiyesi" (Hudut ve Sahiller Sağlık Genel Müdürlüğü) olarak değiştirilmiştir.



20 Temmuz 1936 tarihinde Montreux'de imza edilen Boğazlar Rejimi Hakkındaki Mukavelename ile Genel Müdürlüğün görevlerinden olan boğazlardan geçecek gemilerin tabi olacakları koşullar aydınlığa kavuşturulmuştur.

B- YETKİ, GÖREV VE SORUMLULUKLAR

Genel Müdürlüğümüz;

Lozan Barış Antlaşması Montreux Boğazlar Sözleşmesi,Denizde Arama ve Kurtarma Uluslararası Sözleşmesi, Milletlerarası Denizde Can Emniyeti Sözleşmesi, Gemi adamlarının Eğitimi, Belgelendirilmesi ve Vardiya Standartları Hakkında Uluslararası Sözleşmesi, ILO Sözleşmeleri, Uluslararası Sağlık Tüzüğü, Marpol Antlaşması, Barcelona Konvansiyonu, Cenazelerin Nakli Anlaşması, Ölülerin Nakline Dair Beynelmilel İtilafname gibi uluslararası mevzuat, 663 sayılı Sağlık Bakanlığı ve Bağlı Kuruluşlarının Teşkilat ve Görevleri Hakkında KHK, 1593 sayılı Umumi Hıfzıssıhha Kanunu, 2548 sayılı Gemi Sağlık Resmi Kanunu, 2872 sayılı Çevre Kanunu, 854 sayılı Deniz İş Kanunu, 4922 sayılı Denizde Can ve Mal Koruma Hakkında Kanun, 2634 sayılı Turizmi Teşvik Kanunu, 4458 sayılı Gümrük Kanunu, 3621 sayılı Kıyı Kanunu, 618 sayılı Limanlar Kanunu, 5682 sayılı Pasaport Kanunu, 2692 sayılı Sahil Güvenlik Komutanlığı Kanunu, 3359 sayılı Sağlık Hizmetleri Temel Kanunu, 7402 sayılı Sıtmanın İmhası Hakkında Kanun, 2674 sayılı Karasuları Kanunu, 815 sayılı Türkiye Sahillerinde Nakliyatı Bahriye (Kabotaj) ve Limanlarla Kara Suları Dâhilinde İcrayı San'at ve Ticaret Hakkında Kanunu gibi ulusal mevzuat ve bu mevzuatlar doğrultusunda çıkarılan yönetmelik, yönerge ve genelgeler ile Dünya Sağlık Örgütünün yayınlamış olduğu direktifler doğrultusunda faaliyetlerini yürütmektedir.

2017 YILI PERFORMANS PROGRAMI

Genel Müdürlüğümüzün ilgili mevzuata göre düzenlenmiş görevleri şunlardır:

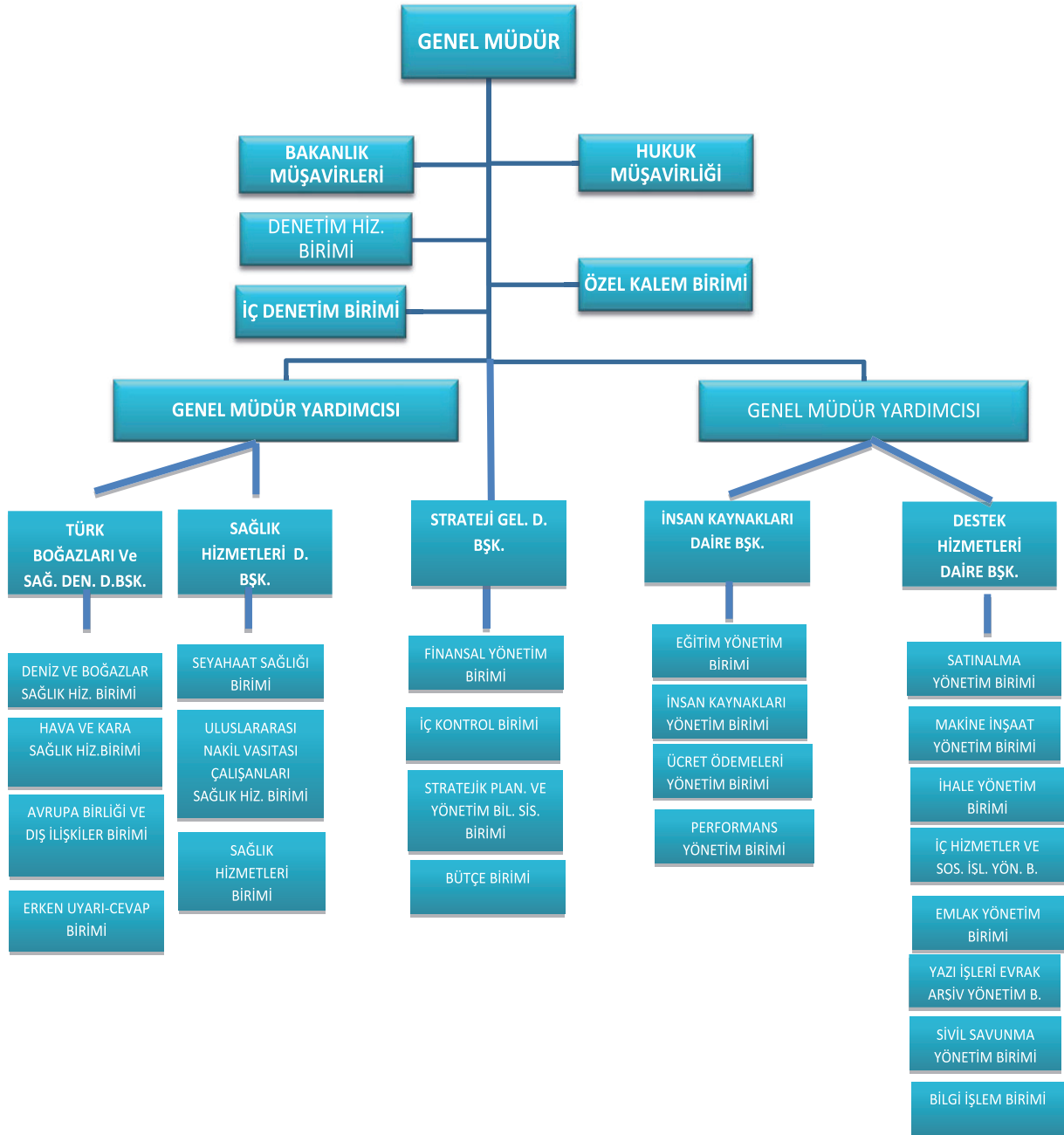
- ❖ Uluslararası önemi haiz halk sağlığı risklerinin ülkemize girmesini önlemek amacıyla, uluslararası giriş noktaları ve bunların gümrüklü alanlarında gerekli her türlü sağlık tedbirini almak veya aldirmek, halk sağlığını etkileyecek etkenlere karşı alınacak kontrol önlemlerinin standardını belirlemek, belgelendirmek, denetlemek,
- ❖ Uluslararası giriş noktalarında hac, göç veya seyahat gibi toplu nüfus hareketlerinde gerekli sağlık tedbirlerini almak veya aldirmek, riskli cenazelerin yurda girişine izin vermek,
- ❖ Mali yılbaşında, sağlık resmi tarifesini belirlemek, bu gelirler ve diğer sağlık gelirleri ile para cezalarının tarh, tahakkuk ve tahsil işlemlerinin gerçekleştirilmesini sağlamak,
- ❖ Uluslararası nakil vasıtalarının ve bu vasıtalarda görevli personelin sağlık şartlarını belirleyerek sağlık raporlarıyla ilgili iş ve işlemleri düzenlemek,
- ❖ Görev alanı ile ilgili olarak Dünya Sağlık Örgütü, Uluslararası Denizcilik Örgütü, Uluslararası Sivil Havacılık Örgütü ve diğer ulusal ve uluslararası kuruluşlar ile işbirliği yapmak,
- ❖ Uluslararası önemi haiz halk sağlığı riski olan ülkelere giden insanlara seyahat sağlığı hizmeti vermek,
- ❖ Ulusal ve uluslararası sularda seyir eden gemilere uzaktan sağlık yardımı ve desteği vermek,
- ❖ Uluslararası giriş noktalarında yapılması gereken tüm sağlık hizmetleri, sağlık denetimleri ve çevre sağlığı işlemlerini yürütmek, usul ve esaslarını belirlemek,
- ❖ Kurum personelinin atama, nakil, özlük, ücret, emeklilik ve benzeri işlemlerini yürütmek,
- ❖ Kurum hizmetlerinin gerektirdiği her türlü satın alma, kiralama, bakım ve onarım, arşiv, idarî ve malî hizmetleri yürütmek.

2017 YILI PERFORMANS PROGRAMI

C- TEŞKİLAT YAPISI

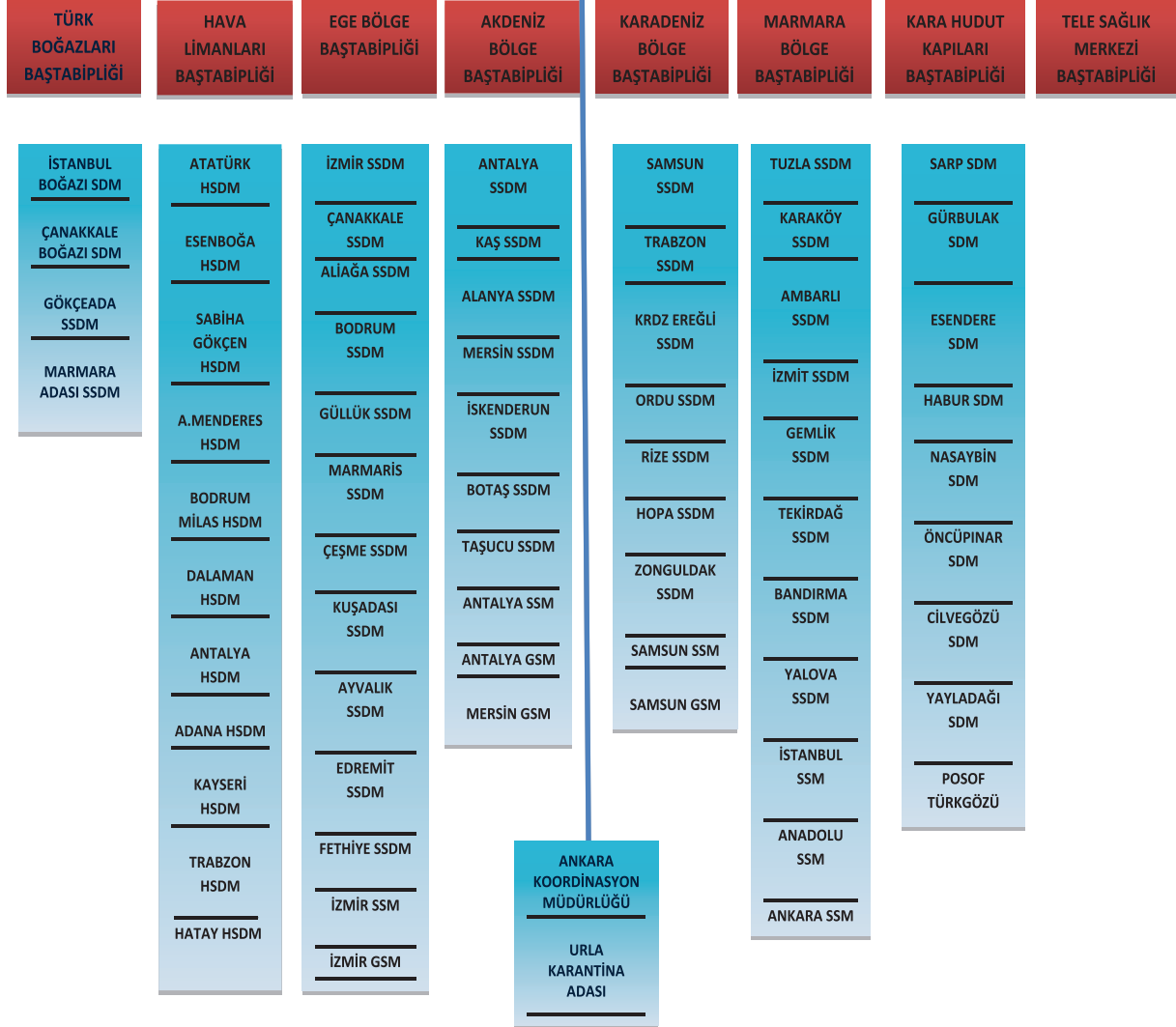
Genel Müdürlük hizmet binasında Genel Müdürlük Makamı, Genel Müdür Yardımcıları, Özel Kalem Birimi, İç Denetim Birimi, Denetim Hiz. Birimi, Bakanlık Müşavirleri, Hukuk Müşavirliği, Türk Boğazları ve Sağlık Denetimleri Daire Başkanlığı, Sağlık Hizmetleri Daire Başkanlığı, İnsan Kaynakları Daire Başkanlığı, Destek Hizmetleri Daire Başkanlığı hizmet vermektedir.

TEŞKİLAT ŞEMASI



2017 YILI PERFORMANS PROGRAMI

TAŞRA TEŞKİLATI



2017 YILI PERFORMANS PROGRAMI

D- FİZİKİ KAYNAKLAR

Türkiye Hudut Sahiller Sağlık Genel Müdürlüğünde mevcut olan büro makineleri ve bilişim donanım envanteri aşağıdaki tabloda yer almaktadır:

BÜRO MAKİNELERİ VE BİLİŞİM SİSTEMİ DONANIM ENVANTERİ	ADET
Telefon	154
Fax	35
Dizüstü Bilgisayar	106
Masaüstü Bilgisayar	396
Fotokopi Makinesi	21
Yazıcı ve Okuyucu	283
Tarayıcı	80
Projeksiyon Cihazı	13
Sanal Sunucu	1
Fiziksel Sunucu	7
Veri Tabanı Sunucusu	1
Switch	33
Modem	139

2017 YILI PERFORMANS PROGRAMI

Binalar ve Tesisler

İstanbul Karaköy de yer alan Genel Müdürlük hizmet binasında Genel Müdür, Genel Müdür Yardımcıları, Özel Kalem Birimi, İç Denetim Birimi, Strateji Geliştirme Daire Başkanlığı, Hukuk Müşavirliği, Türk Boğazları ve Sağlık Denetimleri Daire Başkanlığı, Sağlık Hizmetleri Daire Başkanlığı, İnsan Kaynakları Daire Başkanlığı, Destek Hizmetleri Daire Başkanlığı ve Sağlık Bakanlığı Denetim Hizmetleri Birimi hizmet vermektedir.

Taşra hizmet binalarımızda Sahil Sağlık Denetleme Merkezi Tabiplikleri, Kara Hudut Kapıları Sağlık Denetleme Merkezi Tabiplikleri, Havalimanı Sağlık Denetleme Merkezi Tabiplikleri, Seyahat Sağlığı Merkezi Tabiplikleri, Gemi adamları Sağlık Merkezleri ile İzmir Urla'da Karantina Adası Müdürlüğü ve Ankara'da Koordinasyon Müdürlüğü hizmet vermektedir.

TÜRÜ	YERİ	SAYISI/ M2
BİNALAR		
HİZMET BİNALARI		
Genel Müd. Ana Hiz. Binası	İstanbul	2.194
Altunizade Ek Hizmet Binası	İstanbul	120
Antalya SSDM Hizmet Binası	Antalya	180
Antalya Karantina Merkezi Binası	Antalya	720
Alanya SSDM Hizmet Binası	Antalya	90
Aliağa SSDM Hizmet Binası	İzmir	188
Bandırma SSDM Hizmet Binası	Balıkesir	190
İstanbul Boğazı SDM Hizmet Binası	İstanbul	256
Bodrum SSDM Hizmet Binası	Muğla	75
Çeşme SSDM Hizmet Binası	İzmir	196
Çanakkale SSDM Hizmet Binası	Çanakkale	462
Derince SSDM Hizmet Binası	Kocaeli	200
Edremit Akçay SSDM Hizmet Binası	Balıkesir	100
Fethiye SSDM Hizmet Binası	Muğla	150
Finike SSDM Hizmet Binası	Antalya	120
Güllük SSDM Hizmet Binası	Muğla	80
İzmit SSDM Hizmet Binası	Kocaeli	100
İzmir SSDM Hizmet Binası	İzmir	150
Kuşadası SSDM Hizmet Binası	Aydın	75
Karaköy SSDM Hizmet Binası	İstanbul	130
Kaş SSDM Hizmet Binası	Antalya	100
Mersin SSDM Hizmet Binası	Mersin	900
Ordu SSDM Hizmet Binası	Ordu	188
Rize SSDM Hizmet Binası	Rize	100
Samsun SSDM Hizmet Binası	Samsun	800
Tekirdağ SSDM Hizmet Binası	Tekirdağ	93
Taşucu SSDM Hizmet Binası	Mersin	109
Urla Karantina Adası Sahası	İzmir	323.000
İskenderun Pirinçlik Eğit. Karant. Tesisleri	Hatay	100,78
Çanakkale Gelibolu Arsa	Çanakkale	187,08
TOPLAM		341.331,08

2017 YILI PERFORMANS PROGRAMI

PERSONEL LOJMANLARI	YER	ADET	M2
Antalya Havaalanı SDM Lojmanları	Antalya	6	100m ²
Antalya SSDM Lojmanları	Antalya	4	100m ²
Alanya SSDM Lojmanları	Antalya	2	90m ²
Aliğa SSDM Lojmanları	İzmir	4	94m ²
Ayvalık SSDM Lojmanları	Balıkesir	5	100m ²
Bodrum SSDM Lojmanları	Muğla	1	75m ²
Kartal-Cevizli Lojmanları	İstanbul	29	117m ²
Ceyhan Botaş SSDM Lojmanları	Adana	6	75m ²
Çeşme SSDM Lojmanları	İzmir	4	98m ²
Çanakkale SSDM Lojmanları	Çanakkale	8	60m ²
Dalaman HSDM Lojmanları	Muğla	6	100m ²
Derince SSDM Lojmanları	Kocaeli	6	100m ²
Edremit Akçay SSDM Lojmanları	Balıkesir	6	100m ²
Fethiye SSDM Lojmanları	Muğla	6	75m ²
Güllük SSDM Lojmanları	Muğla	1	80m ²
Gökçeada SSDM Lojmanları	Çanakkale	5	100m ²
İzmit SSDM Lojmanları	Kocaeli	3	100m ²
İskenderun SSDM Lojmanları	Hatay	24	100m ²
Kaş SSDM Lojmanları	Antalya	5	100m ²
Karşıyaka Lojmanları	İzmir	10	74m ²
Kuşadası SSDM Lojmanları	Aydın	2	75m ²
Marmaris SSDM Lojmanları	Muğla	2	71m ²
Mersin SSDM Lojmanları	Mersin	8	94m ²
Ataşehir Örnek Personel Lojmanları	İstanbul	20	117m ²
Rize SSDM Lojmanları	Rize	4	100m ²
Samsun SSDM Lojmanı	Samsun	1	85m ²
Samsun SSDM Lojmanı	Samsun	1	76m ²
Samsun SSDM Lojmanı	Samsun	1	114m ²
Samsun SSDM Lojmanı	Samsun	1	105m ²
Taşucu SSDM Lojmanı	Mersin	5	109m ²
Tekirdağ SSDM Lojmanı	Tekirdağ	1	93m ²
Urla Sağ. Korum. Müd. Lojmanları	İzmir	9	68m ²
Urla Sağ. Korum. Müd. Lojmanları	İzmir	1	80m ²
Urla Sağ. Korum. Müd. Lojmanları	İzmir	1	83m ²
Urla Sağ. Korum. Müd. Lojmanları	İzmir	3	90m ²
TOPLAM		201	19.463m²

2017 YILI PERFORMANS PROGRAMI

KİRALIK OLAN HİZMET VE S.S.D.M BİNALARIMIZ	YERİ	YÜZÖLÇÜMÜ
Genel Müdürlük Ek Hizmet Binası	İstanbul	440m ²
Trabzon	Trabzon	92m ²
Karadeniz Ereğli SSDM	Zonguldak	60m ²
Hopa SSDM	Artvin	120m ²
Gemlik SSDM	Bursa	53m ²
TOPLAM		765m²

KULLANIMI SAĞLIK BAKANLIĞINA TAHSİS EDİLEN LOJMAN VE BİNALAR

MÜLKİYETİ THSSGM'YE AİT OLANLAR	YERİ	ADET	YÜZÖLÇÜMÜ
Ağrı Lojmanları	Ağrı	4	70m ²
Alanya SSDM Lojmanı	Alanya	1	100m ²
Enez SSDM Müstakil Lojmanı	Enez	1	100m ²
Enez SSDM Lojmanları	Enez	6	100m ²
Kapıkule Lojmanları	Edirne	10	78m ²
Tekirdağ SSDM Lojmanı	Tekirdağ	1	93m ²
Öncüpınar Lojmanları	Kilis	6	100m ²
Finike SSDM Lojmanları	Antalya	2	100m ²
Mersin SSDM Lojmanları	Mersin	4	94m ²
TOPLAM		35	3.129m²

2017 YILI PERFORMANS PROGRAMI

Bilgi ve Teknolojik Kaynaklar

Türkiye Hudut ve Sahiller Sağlık Genel Müdürlüğü olarak sahip olunan bilgi ve teknolojik sistemler sayesinde sunmuş olduğu hizmetin kalitesini artırmıştır. Genel müdürlük olarak kullanılan sistemlerle ilgili temel bilgiler aşağıda belirtilmiştir:

✓ **Türkiye Hudut ve Sahiller Sağlık Genel Müdürlüğü Bilgi Sistemi (HSSBS)**

Genel Müdürlüğümüz tarafından yürütülen hizmetlerin daha etkin, süratli ve güvenilir bir şekilde yürütülmesini sağlamak amacıyla hazırlanmış bu sistem bir çok modülden oluşmuştur. Genel Müdürlüğümüz interaktif ve dinamik web (www.hssgm.gov.tr) sayfasıyla paydaşlarına hizmet sunmakta ve günün şartlarına göre web sayfasını sürekli güncellemektedir. Bu yazılım sayesinde bütün kullanıcılara (kurum içi, kurum dışı) en etkili şekilde hizmet verilmektedir.

✓ **Elektronik Belge Yönetim Sistemi (EBYS)**

Genel Müdürlüğümüz ile Sağlık Bakanlığı ve Sağlık Bakanlığına bağlı diğer kuruluşlar arasındaki yazışmalar ile ilgili bütün süreçlerin bilgisayar ortamında yapılmasına imkan veren bir bilgisayar yazılımıdır. EBYS uygulamasına 2013 yılında başlanılmıştır. Elektronik ortamda oluşturulan belgelerin yine aynı ortamda paraflanıp ve E-imza ile imzalanarak takibi ve raporlanmasını sağlayan bir sistemdir. Bu yazılım sayesinde kağıt ve zamandan tasarruf sağlanmıştır.

✓ **Çekirdek Kaynak Yönetim Sistemi (ÇKYS)**

Sağlık Bakanlığı ve bağlı kuruluşlarının, personelinin, bina bilgilerinin, malzemelerinin ve özel sağlık kuruluşlarının izlendiği bir yazılım sistemidir. Tüm teşkilatın insan gücü, malzeme, ilaç – eczacılık ve mali kaynakların yönetiminde bilgi teknolojilerini kullanarak daha çağdaş, etkin ve verimli kurumsal bir yapıya geçilmesini amaçlayan bir projedir. Genel Müdürlüğümüzce şu an sadece “İnsan Kaynakları” alanında kullanıma geçilmiştir.

✓ **Personel Bilgi Sistemi (PBS)**

Kamuda çalışan 657 sayılı Devlet Memurları Kanununa tabi Sağlık Hizmetleri Sınıfında çalışan personel için oluşturulmuş bir portaldir. Sağlık Hizmetleri Sınıfında yer alan personel, yıllara göre hizmet puanı, hizmet yeri, unvanı, derece – terfi vb. işlerini bu sistem üzerinden takip edip var olan bilgilere ulaşabilmektedir.

✓ **Seyahat Sağlığı Web Sitesi**

DSÖ, CDC ve Dışişleri Bakanlığı verilerine dayanılarak hazırlanmış olan Web sitesi son yıllarda bütün dünyada olduğu gibi ülkemizde de artan yurtdışı seyahatleri neticesinde ortaya çıkan ihtiyaca binaen, gidilecek ülkelerde karşılaşılabilecek sağlık riskleri, korunma önlemleri ve ülkelerle ilgili diğer bilgileri kapsayan, vatandaşların seyahat sağlığı konusunda bilinçlenmelerini sağlamak ve seyahat sağlığı hizmeti sunumunda ilgililere bilimsel ve güvenilir bir kaynak oluşturmak amaçlanmıştır.

✓ **Tele Sağlık Web Sitesi**

Genel Müdürlüğümüzün Tele Sağlık Merkezi Baştabipliği, hizmet vermekte olduğu Türk ve yabancı binlerce gemi adamına sağlık danışmanlığı yapmakta ve acil tıbbi tahliye organizasyonu gerçekleştirmektedir bu itibarla merkezimizin bilinirliği ve ulaşılabilirliğinin en üst seviyede olması gerekmektedir. Bunun sağlamanın en önemli araçlarından biri merkezimizi her yönden tanıtan ve nasıl ulaşılabilineceğini anlatan bir web sitesinin varlığıdır.

2017 YILI PERFORMANS PROGRAMI

www.telesaglik.gov.tr internet adresinden ulařılabilen web sitemiz 2006 yılından beri yayındadır. Sitemize bilgi alma amaçlı başvurular olmaktadır. Sitenin tanıtım ve iletişim bölümleri Türkçe, İngilizce ve Rusça dilinde olup, sitemizde baştabıplığımızın faaliyetlerini anlatan haberler yayınlanmaktadır ve ayrıca çeşitli yararları bulunan formlar ve yayınlar indirilebilmektedir.

Taşıt ve Teçhizat Durumu

TAŞITIN CİNSİ	BİRİMİ	ADET
MINİBÜS	GENEL MÜDÜRLÜK	1
MINİBÜS	ANTALYA BÖLGE BAŞTABİPLİĞİ	1
MINİBÜS	EGE BÖLGE BAŞTABİPLİĞİ	1
MINİBÜS	KARADENİZ BÖLGE BAŞTABİPLİĞİ	1
MINİBÜS	ÇANAKKALE BOĞAZI	1
MINİBÜS	BOTAŞ SSDM	1
MINİBÜS	DERİNCE SSDM	1
OTOMOBİL	BÜYÜKDERE	1
OTOMOBİL	URLA KARANTİNA ADASI	2
OTOMOBİL	ORDU	1
OTOMOBİL	SAMSUN	1
OTOMOBİL	İSKENDERUN	1
OTOMOBİL	SAMSUN	1
OTOMOBİL	GENEL MÜDÜRLÜK	4
OTOMOBİL	ANKARA KOORDİNASYON	1
DİĞER MAKİNE TEÇHİZAT		
ARAZÖZ	URLA KARANTİNA ADASI	1

2017 YILI PERFORMANS PROGRAMI

E- İNSAN KAYNAKLARI

Hudut ve Sahiller Sağlık Genel Müdürlüğü'nün merkez teşkilatı ve bağlı birimlerinde toplam 509 personel görev yapmaktadır. Genel Müdürlüğün kadrolarına ilişkin ayrıntılı bilgiler aşağıdaki tabloda yer almaktadır.

PERSONELİN HİZMET SINIFI VE GÖREV YERİNE GÖRE DAĞILIMI					
BİRİM	Sağlık Hizmetleri sınıfı	Genel İdari Hizmetler Sınıfı	Avukatlık Hizmetleri Sınıfı	Teknik Hizmetler Sınıfı	Yardımcı Hizmetler Sınıfı
Özel Kalem Birimi	0	3	0	0	0
Hukuk Müşavirliği Birimi	0	3	2	0	0
İç Denetim Birimi	0	4	0	0	0
Denetim Hizmetleri Birimi	0	1	0	0	0
Türk Boğ. ve Sağ. Den.D.Bşk.	4	4	0	0	0
Sağlık Hizmetleri Daire Bşk.	5	4	0	0	0
Strateji Geliştirme Daire Bşk.	0	18	0	7	0
Destek Hizmetleri Daire Bşk.	0	14	0	11	3
İnsan Kaynakları Daire Bşk.	0	17	0	0	0
Türk Boğ. Bölge Baştabipliği	15	28	0	39	4
Marmara Bölge Baştabipliği	70	6	0	0	2
Ege Bölge Baştabipliği	54	7	0	0	1
Akdeniz Bölge Baştabipliği	38	10	0	0	1
Karadeniz Bölge Baştabipliği	32	6	0	0	1
Havaalanları Baştabipliği	62	6	0	0	2
Tele Sağlık Merkezi Baştabipliği	15	0	0	0	1
Ankara Koordinasyon Müdürlüğü	1	2	0	0	0
Urla Karantina Adası Müdürlüğü	2	1	0	2	1
TOPLAM	298	134	2	59	16



2017 YILI PERFORMANS PROGRAMI

A- TEMEL POLİTİKALAR VE ÖNCELİKLER

- ❖ Çağdaş ve şeffaf bir yönetim anlayışı ile örnek bir kurum yapısı oluşturmak.
- ❖ Kanunla verilmiş görev, yetki ve sorumlulukları eksiksiz bir şekilde yerine getirmek.
- ❖ Hizmetin daha etkin ve kaliteli bir şekilde yürütülmesini sağlamak amacıyla personele eğitim vermek.
- ❖ Hizmet veren birimlerimizi daha modern ve donanımlı bir hale getirmek.
- ❖ Bilişim alanında teknolojinin getirdiği tüm imkânlardan faydalanarak vatandaşa sunulan hizmet kalitesini artırmak.
- ❖ Uluslararası standartlarda sağlık denetimi yaparak dünya sağlık örgütü alanında örnek kurum olmak.

2017 YILI PERFORMANS PROGRAMI

B- AMAÇ VE HEDEFLER

2014-2018 Stratejik Planda belirlenerek 2015 yılında uygulanması planlanan amaç ve hedefler;

AMAÇ 1:

Giriş noktalarında halk sağlığı risklerine yönelik çekirdek kapasiteleri geliştirip sürdürülebilir hale getirerek, uluslararası alanda norm belirleyici kuruluşlardan biri olmak.

Hedef 1.1: Belirlenmiş giriş noktalarında uluslararası sağlık tüzüğü çekirdek kapasitelerinin sürdürülebilirliğini sağlamak.

Hedef 1.2: Giriş noktalarında halk sağlığı risklerine yönelik sağlık denetim ve işlemlerinin uluslararası standartlarda yürütülmesini ve sürdürülebilirliğini sağlamak.

AMAÇ 2:

Bireylerin uluslararası seyahatle ilişkili sağlık risklerinden korunmasını sağlamak.

Hedef 2.1: Seyahat Sağlığı hizmetinin kalitesini ve yaygınlığını arttırmak.

AMAÇ 3:

Deniz çalışanlarına sunulan sağlık hizmetlerini uluslararası standartlarda gerçekleştirmek ve gemi adamları sağlığına katkıda bulunmak.

Hedef 3.1: Deniz çalışanlarının sağlık muayene ve sertifikasyonunu uluslararası standartlarda yapmak, sağlığını korumaya katkıda bulunmak.

Hedef 3.2: Tele sağlık hizmet sunumunun kalitesini ve yaygınlığını arttırmak.

AMAÇ 4:

Paydaş odaklı hizmet anlayışını geliştirerek kurum etkinliğini arttırmak.

Hedef 4.1: Kurum etkinliğini arttıracak çalışmalara öncelik verilerek paydaşlarla işbirliği anlayışını kuruma hâkim kılmak.

Hedef 4.2: Kurum kaynaklarıyla ülkemiz sağlık hizmetleri alt yapısının ve kalitesinin iyileştirilmesine destek sağlamak.

C- PERFORMANS HEDEF VE GÖSTERGELERİ İLE FAALİYETLER

Performans Hedefi 1: Belirlenmiş giriş noktalarında uluslararası sağlık tüzüğü çekirdek kapasitelerinin sürdürülebilirliğini sağlamak.

Dünya Sağlık Örgütünc hazırlanan, ülkemizin de imzalamış olduđu Uluslararası Sağlık Tüzüğü (2005) 2007 yılında yürürlüğe girmiştir. Taraf olan ülkeler için bağlayıcı olan Uluslararası sağlık Tüzüğü gereğince, taraf ülkeler bazı liman ve havalimanlarını belirlenmiş giriş noktası olarak tespit edecek ve bu giriş noktalarında uluslararası yayılan halk sağlığı risklerine yönelik (Ebola, SARS vb.) çekirdek kapasiteleri geliştirilip sürdürülebilir hale getirmeleri gerekmektedir.

Bu çerçevede ülkemizde de 13 liman ve havalimanı Belirlenmiş Giriş Noktası olarak tespit edilmiştir. Bu giriş noktalarda Dünya Sağlık Örgütünc hazırlanan İzleme Anketi 13 giriş noktasına uygulanmış ve mevcut çekirdek kapasiteleri sürdürülebilirliği sağlanacaktır.

Çekirdek Kapasite: Uluslararası Sağlık Tüzüğü (2005) Ek - 1 A ve B de belirtilen ve taraf devletlerin bu tüzük doğrultusunda güçlendirmeleri gereken temel kapasitelerdir.

Faaliyetler

Eylem Planlarının Hazırlanmasına Yönelik Faaliyetler

Belirlenmiş giriş noktalarında Halk Sağlığı Acil eylem Planlarının hazırlanabilmesi için ilgili iç ve dış paydaşlar ile bilgilendirme toplantıları yapılacaktır. Hazırlanan Halk Sağlığı Acil Eylem Planlarının sahada test edilmesi amacıyla masa başı tatbikatlar düzenlenecektir. Ayrıca Belirlenmiş Giriş Noktalarda Çekirdek Kapasite İzleme Anketinin doldurulması sağlanacak ve doldurulan anketler Genel Müdürlüğümüzce değerlendirilecektir.

Dünya Sağlık Örgütü Rehberlerinin Takibi ve Tercümesi Faaliyeti

Dünya Sağlık Örgütünc, giriş noktalarında verilen sağlık hizmetlerine yönelik olarak yeni hazırlanan rehberlerin takibi yapılacak, bu rehberler Türkçeye çevrilecek gerektiği takdirde basımı yapılacaktır. 2017 yılı içerisinde 1000 adet rehber basımı yapılması planlanmaktadır.

2017 YILI PERFORMANS PROGRAMI

Eđitim Programlarının Dzenlenmesine Ynelik Faaliyetler

Uluslararası sađlık Tüzüğü geređi Belirlenmiř Giriř Noktalarında geliřtirilmesi gereken çekirdek kapasitelerin geliřtirilmesine ynelik olarak Belirlenmiř Giriř Noktası olarak tespit edilen 8 liman ve 5 havalimanında görevli tüm sađlık personeline ynelik olarak eđitimler dzenlenecektir.2017 yılı iherisinde 65 sađlık personeline eđitim verilmesi planlanmaktadır.

Göstergeler

Uygulanan plan sayısının, hazırlanan plan sayısına oranı

Belirlenmiř giriř noktası olarak belirlenen 8 liman ve 5 havalimanında uluslararası yayılan halk sađlığı risklerine hazır olmak amacıyla her bir giriř noktası için tüm paydařlarla birlikte hazırlanan Halk Sađlığı Acil Eylem Planları güncellenecektir. Güncellenen bu planlar ilgili Mülki İdare Amirlerince imzalanarak uygulanmaya konulacaktır.

Uluslararası sađlık tüzüğü izleme anketlerinin deđerlendirilme oranı

Dünya Sađlık Örgütünce hazırlanan Belirlenmiř Giriř Noktalarında Çekirdek Kapasite İzleme Anketinin belirli aralıklarla 13 belirlenmiř giriř noktasınca tekrar doldurulması sađlanacaktır.

Plan uygulanan giriř noktasındaki kapasite artış oranı

Belirlenmiř giriř noktalarında belirli aralıklarla doldurulması sađlanan Belirlenmiř Giriř Noktalarında Çekirdek Kapasite İzleme Anketleri Genel Müdürlüğümüzce deđerlendirilecek ve belirlenmiř giriř noktalarındaki kapasite artış oranları takip edilecektir.

Türkçeye çevrilen rehber sayısı

Giriř noktalarında verilen sađlık hizmetlerine ynelik olarak Dünya Sađlık Örgütünce hazırlanan 3 yeni rehber Türkçe' ye çevrilerek elektronik ortamda veya basılı olarak Genel Müdürlüğümüz birimleri ve ilgili diđer paydařların kullanımına sunulacaktır.

Türkçeye çevrilip yayımlanan rehber sayısı

Dünya Sađlık Örgütünce, giriř noktalarında verilen sađlık hizmetlerine ynelik olarak hazırlanan ve Türkçe 'ye çevrilen 3 yeni rehberin gerektiđi takdirde basımı yapılacak ve Genel Müdürlüğümüz birimleri ve ilgili diđer paydařlara dađıtılacaktır.

2017 YILI PERFORMANS PROGRAMI

Giriş noktalarında görevli personel sayısı

Dünya Sağlık Örgütüncce yayımlanan Uluslararası Sağlık Tüzüğü (2005) kapsamında belirlenen giriş noktalarında görev yapan personel sayısı ile eğitim verilen personel sayısı takip edilip karşılaştırılacak ve sağlanan ilerlemeler takip edilecektir.

Eğitim alan personel sayısı

Geliştirilmesi gereken çekirdek kapasitelerden birisi olan "eğitilmiş personel" amacına ulaşmak için Belirlenmiş Giriş Noktası olarak tespit edilen 8 liman ve 5 havalimanında görevli tüm sağlık personeline yönelik olarak yenileme eğitimleri düzenlenecektir.

2017 YILI PERFORMANS PROGRAMI

HEDEF	Belirlenmiş giriş noktalarında uluslararası sağlık tüzüğü çekirdek kapasitelerinin sürdürülebilirliğini sağlamak.
--------------	--

PERFORMANS HEDEFİ TABLOSU

İdare Adı	TÜRKİYE HUDUT VE SAHİLLER SAĞLIK GENEL MÜDÜRLÜĞÜ
Amaç	Giriş noktalarında halk sağlığı risklerine yönelik çekirdek kapasiteleri geliştirip sürdürülebilir hale getirerek, uluslararası alanda norm belirleyici kuruluşlardan biri olmak.
Hedef	Belirlenmiş giriş noktalarında uluslararası sağlık tüzüğü çekirdek kapasitelerinin geliştirme oranını 2015 yılı sonuna kadar %70'den %90'a çıkarmak ve sürdürülebilirliğini sağlamak.
Performans Hedefi	Belirlenmiş giriş noktalarında uluslararası sağlık tüzüğü çekirdek kapasitelerinin sürdürülebilirliğini sağlamak.

Uluslararası Sağlık Tüzüğü gereğince, bazı liman ve havalimanlarını belirlenmiş giriş noktası olarak tespit ederek bu giriş noktalarında uluslararası yayılan halk sağlığı risklerine yönelik çekirdek kapasiteleri geliştirip sürdürülebilir hale getirmeleri hedeflenmektedir.

Performans Göstergeleri		Ölçü Birimi	2015	2016	2017
1	Uygulanan plan sayısının, hazırlanan plan sayısına oranı	Adet	13	13	13
2	Uluslararası sağlık tüzüğü izleme anketlerinin değerlendirilme oranı	Yüzde	75	80	85
3	Plan uygulanan giriş noktasındaki kapasite artış oranı	Yüzde	75	80	85
4	Türkçeye çevrilen rehber sayısı	Sayı	2	1	3
5	Türkçeye çevrilip yayımlanan rehber sayısı	Sayı	2	1	3
6	Giriş noktalarında görevli personel sayısı	Sayı	120	120	120
7	Eğitim alan personel sayısı	Sayı	100	20	50

Faaliyetler		Kaynak İhtiyacı		
		Bütçe	Bütçe Dışı	Toplam
1	Eylem Planlarının Hazırlanmasına Yönelik Faaliyetler	660.750	0	660.750
2	Dünya Sağlık Örgütü Rehberlerinin Takibi ve Tercümesi Faaliyeti	30.000	0	30.000
3	Eğitim Programlarının Düzenlenmesine Yönelik Faaliyetler	45.000	0	45.000
Genel Toplam		735.750	0	735.750

2017 YILI PERFORMANS PROGRAMI

FAALİYET MALİYETLERİ TABLOSU

İdare Adı	TÜRKİYE HUDUT VE SAHİLLER SAĞLIK GENEL MÜDÜRLÜĞÜ
Performans Hedefi	Belirlenmiş giriş noktalarında uluslararası sağlık tüzüğü çekirdek kapasitelerinin geliştirme oranını %90'a çıkarmak ve sürdürülebilirliğini sağlamak.
Faaliyet Adı	Eylem Planlarının Hazırlanmasına Yönelik Faaliyetler
Sorumlu Harcama Birimi veya Birimleri	TÜRK BOĞAZLARI VE SAĞLIK DENETİMLERİ DAİRE BŞK.

Ekonomik Kod		Ödenek
01	Personel Giderleri	560.000,00
02	SGK Devlet Primi Giderleri	96.750,00
03	Mal ve Hizmet Alım Giderleri	4.000,00
Toplam Bütçe Kaynak İhtiyacı		660.750,00
Bütçe Dışı Kaynak	Döner Sermaye	0
	Diğer Yurt İçi	0
	Yurt Dışı	0
Toplam Bütçe Dışı Kaynak İhtiyacı		0
Toplam Kaynak İhtiyacı		660.750,00

2017 YILI PERFORMANS PROGRAMI

FAALİYET MALİYETLERİ TABLOSU

İdare Adı	TÜRKİYE HUDUT VE SAHİLLER SAĞLIK GENEL MÜDÜRLÜĞÜ
Performans Hedefi	Belirlenmiş giriş noktalarında uluslararası sağlık tüzüğü çekirdek kapasitelerinin geliştirme oranını %90'a çıkarmak ve sürdürülebilirliğini sağlamak.
Faaliyet Adı	Dünya Sağlık Örgütü Rehberlerinin Takibi ve Tercümesi Faaliyeti
Sorumlu Harcama Birimi veya Birimleri	TÜRK BOĞAZLARI VE SAĞLIK DENETİMLERİ DAİRE BŞK.

Ekonomik Kod		Ödenek
01	Personel Giderleri	0
02	SGK Devlet Primi Giderleri	0
03	Mal ve Hizmet Alım Giderleri	30.000
Toplam Bütçe Kaynak İhtiyacı		30.000
Bütçe Dışı Kaynak	Döner Sermaye	0
	Diğer Yurt İçi	0
	Yurt Dışı	0
Toplam Bütçe Dışı Kaynak İhtiyacı		0
Toplam Kaynak İhtiyacı		30.000

2017 YILI PERFORMANS PROGRAMI

FAALİYET MALİYETLERİ TABLOSU

İdare Adı	TÜRKİYE HUDUT VE SAHİLLER SAĞLIK GENEL MÜDÜRLÜĞÜ
Performans Hedefi	Belirlenmiş giriş noktalarında uluslararası sağlık tüzüğü çekirdek kapasitelerinin geliştirme oranını %90'a çıkarmak ve sürdürülebilirliğini sağlamak.
Faaliyet Adı	Eğitim Programlarının Düzenlenmesine Yönelik Faaliyetler
Sorumlu Harcama Birimi veya Birimleri	TÜRK BOĞAZLARI VE SAĞLIK DENETİMLERİ DAİRE BŞK.

Ekonomik Kod		Ödenek
01	Personel Giderleri	0
02	SGK Devlet Primi Giderleri	0
03	Mal ve Hizmet Alım Giderleri	45.000
Toplam Bütçe Kaynak İhtiyacı		45.000
Bütçe Dışı Kaynak	Döner Sermaye	0
	Diğer Yurt İçi	0
	Yurt Dışı	0
Toplam Bütçe Dışı Kaynak İhtiyacı		0
Toplam Kaynak İhtiyacı		45.000

2017 YILI PERFORMANS PROGRAMI

Performans Hedefi 2: Giriş noktalarında halk sağlığı risklerine yönelik sağlık denetim ve işlemlerinin uluslararası standartlarda yürütülmesi ve sürdürülebilirliği sağlanacaktır.

Türk Boğazları ve Sağlık Denetimleri Daire Başkanlığı Uluslararası öneme haiz halk sağlığı risklerinin ülkemize girmesini önlemek amacıyla, giriş noktalarında gerekli her türlü tedbiri alarak, giriş noktalarında halk sağlığı risklerine yönelik sağlık, denetim ve işlemlerin uluslararası standartlarda yürütülmesi hususunda azami gayreti gösterecektir.

Faaliyetler

Giriş noktalarında yürütülen sağlık iş ve işlemlerini geliştirme faaliyeti

Giriş noktalarında yürütülen sağlık iş ve işlemlerini uluslararası standartlar çerçevesinde gözden geçirilerek standardize edilecek ve ilgililere standardize edilen iş ve işlemlerle ilgili eğitimler verilecektir. 2017 yılında 4 adet eğitim planlanmakta olup toplamda 125 personele eğitim verilmesi öngörülmektedir.

Göstergeler

Giriş noktalarında görevli personel sayısı

Genel Müdürlüğümüz bünyesinde olup, giriş noktalarında görev yapan personele yapılan iş ve işlemlerin uluslararası standartlara uygunluğunun sağlanması amacıyla eğitimler verilmesi planlanmaktadır.

Standardize edilmesi gereken işlem sayısı

Giriş noktalarında verilen sağlık hizmetlerine dair işlemlerin tamamının uluslararası standartlara uygun hale getirilmesi hedeflenmektedir.

Gerçekleştirilen işlem sayısı

Giriş noktalarında verilen sağlık hizmetlerinin uluslararası standartlar doğrultusunda yapılması için Genel Müdürlüğümüzce verilen hizmetlerin uluslararası standartlara uygunluğu değerlendirilecek ve gerektiği takdirde verilen sağlık hizmetine yönelik işlemler uluslararası standartlara uygun olarak güncellenecektir.

2017 YILI PERFORMANS PROGRAMI

HEDEF	Giriş noktalarında halk sağlığı risklerine yönelik sağlık denetim ve işlemlerinin uluslararası standartlarda yürütülmesini ve sürdürülebilirliğini sağlamak.
--------------	--

PERFORMANS HEDEFİ TABLOSU

İdare Adı	TÜRKİYE HUDUT VE SAHİLLER SAĞLIK GENEL MÜDÜRLÜĞÜ
Amaç	Giriş noktalarında halk sağlığı risklerine yönelik çekirdek kapasiteleri geliştirip sürdürülebilir hale getirerek, uluslararası alanda norm belirleyici kuruluşlardan biri olmak.
Hedef	Giriş noktalarında halk sağlığı risklerine yönelik sağlık denetim ve işlemlerinin uluslararası standartlarda yürütülmesini ve sürdürülebilirliğini sağlamak.
Performans Hedefi	Giriş noktalarında halk sağlığı risklerine yönelik sağlık denetim ve işlemlerinin uluslararası standartlarda yürütülmesini ve sürdürülebilirliğini sağlamak

Performans Göstergeleri		Ölçü Birimi	2015	2016	2017
1	Giriş noktalarında görevli personel sayısı	Sayı	120	120	120
2	Standardize edilmesi gereken işlem sayısı	Yüzde	100	100	100
3	Gerçekleştirilen işlem sayısı	Yüzde	25	25	25

Faaliyetler		Kaynak İhtiyacı		
		Bütçe	Bütçe Dışı	Toplam
1	Giriş noktalarında yürütülen sağlık iş ve işlemlerini geliştirme faaliyeti	75.000	0	75.000
Genel Toplam		75.000	0	75.000

2017 YILI PERFORMANS PROGRAMI

FAALİYET MALİYETLERİ TABLOSU

İdare Adı	TÜRKİYE HUDUT VE SAHİLLER SAĞLIK GENEL MÜDÜRLÜĞÜ
Performans Hedefi	Giriş noktalarında halk sağlığı risklerine yönelik sağlık denetim ve işlemlerinin uluslararası standartlarda yürütülmesini ve sürdürülebilirliğini sağlamak
Faaliyet Adı	Giriş noktalarında yürütülen sağlık iş ve işlemlerini yürütme faaliyeti
Sorumlu Harcama Birimleri	TÜRK BOĞAZLARI VE SAĞLIK DENETİMLERİ DAİRE BŞK.

Ekonomik Kod		Ödenek
01	Personel Giderleri	0
02	SGK Devlet Primi Giderleri	0
03	Mal ve Hizmet Alım Giderleri	75.000
Toplam Bütçe Kaynak İhtiyacı		75.000
Bütçe Dışı Kaynak	Döner Sermaye	0
	Diğer Yurt İçi	0
	Yurt Dışı	0
Toplam Bütçe Dışı Kaynak İhtiyacı		0
Toplam Kaynak İhtiyacı		75.000

2017 YILI PERFORMANS PROGRAMI

Performans Hedefi 3 : Seyahat Saęlıęı hizmetinin kalitesini ve yaygınlıęını arttırmak.

Yurt dıřına gidecek kiřileri gidecekleri lkelerde karřılařabilecekleri saęlık riskleri konusunda bilinçlendirmek, kiřileri ve lkeyi bu saęlık risklerinden korumak iin uluslararası standartlarda lke bazında kolay ulařılabilir Őekilde seyahat saęlıęı hizmetini tm riskli blgelere gidecek kiřiler iin sunmak hedeflenmektedir.

Faaliyetler

Yurtdıřına seyahat edecek vatandařlarımıza verilecek saęlık hizmeti faaliyeti

Yurtdıřına seyahat edecek tm insanların karřılařabilecekleri saęlık problemlerine karřı korumalarını saęlamak amacıyla seyahat saęlıęı hizmeti verilmektedir.

Birimlerimize bařvuru yapanlara seyahatleri sresince zellikle bulařıcı hastalıklara karřı korunmaları iin gidilecek lkenin saęlık kořulları ve gerekli saęlık nlemleri ile ilgili bilgilendirme yapılıp ve profilaksi hizmeti verilmektedir. 2017 yılı ierisinde seyahatle ilgili yaklařık otuz bin sarıhumma ařısı, onbeř bin tifo ařısı yapılması planlanmaktadır. 2017 yılı ierisinde hacı adaylarına daęıtılmak zere yaklařık atmıř bin kadar brořr basımı yapılarak daęıtımı saęlanacaktır. Seyahat hastalıkları ile ilgili 22 eřit brořrn herbirinden yıllık beř-altı bin adet bastırılarak daęıtımı yapılması planlanmaktadır.

Dnyadaki saęlık geliřmeleri ve salgınlar hakkında Dnya Saęlık rgt gibi uluslararası saęlık kuruluřların takibi yapılarak, seyahat saęlıęı web sayfamızdan gncel olarak yayınlanmaktadır. Seyahat saęlıęı sitesi srekli revizyonu yapılarak gncel bilgi sunumu saęlanmaktadır.

Seyahat Saęlıęı Hizmetleri Tanıtım Faaliyeti

Yurtdıřına seyahat edecek vatandařlarımızın seyahatle iliřkili saęlık risklerinden korunmalarını saęlamak amacıyla verilen saęlık hizmetinin kalitesi ve yaygınlıęı artırılacak olup, bu kapsamda kamu spotu, yazılı basında haberler ve SMS mesajları ile halkı seyahat saęlıęı konusunda bilinçlendirme alıřmaları yapılacaktır. Hedef kitlelere ynelik tanıtım malzemeleri hazırlayarak gerekli faaliyetleri yrtlecektir. Dnyada grlen salgınlar bařta olmak zere saęlık haberlerinin gncel takibini yaparak halkın bilgilendirilmesi saęlanacaktır.

2017 yılı ierisinde seyahat saęlıęı hizmetinin tanıtımına ynelik yaklařık drt-beř bin adet brořr basımı yapılarak daęıtımı saęlanacaktır. Ayrıca yaklařık beř bin adet seyahat saęlıęı kitabı basımı yapılarak daęıtımı yapılacaktır.

2017 YILI PERFORMANS PROGRAMI

Eđitim Faaliyeti

Seyahat sađlıđı merkezlerinde seyahat sađlıđı hizmetini sunan sađlık personeline g¼ncel bilgiler ışığında akademik kurumlarla birlikte seyahat sađlıđı eđitimleri yapılarak hizmet kalitesinin artırılması, g¼ncel ve standart bir şekilde yapılması sađlanmaktadır.2017 yılı içerisinde seyahat sađlıđı ile ilgili 100 kadar personele eđitim verilmesi planlanmaktadır.

G¼stergeler

Seyahat sađlıđı hizmeti alanların yıllık artış oranı

Merkezlerimizde seyahat sađlıđı hizmeti alarak yurt dıřına ıkan kiři sayısının yıllık artışını takip etmek iin tanımlanmıştır.

Toplam seyahat eden kiřilerdeki sıtma g¼r¼lme oranı

Yıllık olarak yurt dıřına seyahate ıkan kiřilerde sıtma g¼r¼lme oranını takip edilmesi amalanmıştır. B¼ylece ¼lkemizde yurt dıřı kaynaklı sıtma vakasını sıfıra indirerek DS¼ den sıtmayı eradike eden ¼lke sertifikasına hak kazanmak

Yıllık Sıtma vakası deđişim oranı

Yurt dıřı seyahat kaynaklı sıtma oranının yıllara g¼re artış veya azalışının takibi amalanmıştır. T¼rkiye’de sıtma hastalığının tamamen eradike edildiđi konusunda D¼nya Sađlık ¼rg¼t¼nden sertifika alınması konusunda katkı sađlanılacaktır.

Uygulanan ařı ve ila eřidi sayısının uygulanması gereken ařı ve ila eřidi sayısına oranı

Yurt dıřına seyahat eden vatandaşlarımızın alması gereken sađlık hizmetlerini tek merkezden karřılamak amacıyla gerekli ařı ve ilaların eřitliliđini merkezlerimizde artırmak amalanmıştır.

Bařka kurumlara y¼nlendirilen hizmet kullanıcı sayısının toplam hizmet kullanıcı sayısına oranı

Seyahate gidecek vatandaşların merkezlerimizde verilemeyen sađlık hizmetleri iin bařka sađlık kurumuna hangi oranda y¼nlendirildiđinin tespiti amalanmıştır.

Yıllık katılım sađlanan bilimsel toplantı sayısının bir ¼nceki yıl katılım sađlanan bilimsel toplantı sayısına oranı

Seyahat sađlıđı hizmeti iin Kurum olarak yıllık katılım sađlanan bilimsel toplantı sayısını takip etmek amalanmıştır.

2017 YILI PERFORMANS PROGRAMI

Yıllık yayınlanan makale, bildiri sayısının bir önceki yıl yayınlananlara oranı

Kurum olarak seyahat sağlığı hizmetine katkı sağlamak için yayınlanan makale veya bildiri sayısının takibi amaçlanmıştır.

HEDEF	Seyahat Sağlığı hizmetinin kalitesini ve yaygınlığını arttırmak.
--------------	---

PERFORMANS HEDEFİ TABLOSU

İdare Adı	TÜRKİYE HUDUT VE SAHİLLER SAĞLIK GENEL MÜDÜRLÜĞÜ
Amaç	Bireylerin uluslararası seyahatle ilişkili sağlık risklerinden korunmasını sağlamak.
Hedef	Seyahat Sağlığı hizmetinin kalitesini ve yaygınlığını arttırmak.
Performans Hedefi	Seyahat Sağlığı hizmetinin kalitesini ve yaygınlığını arttırmak.

Performans Göstergeleri		Ölçü Birimi	2015	2015	2017
1	Seyahat sağlığı hizmeti alanların yıllık artış oranı	Yüzde	15	15	15
2	Toplam seyahat eden kişilerdeki sıtma görülme oranı	Yüzde	2	0	0
3	Yıllık Sıtma vakası değişim oranı	Yüzde	20	0	0
4	Uygulanan aşı ve ilaç çeşidi sayısının uygulanması gereken aşı ve ilaç çeşidi sayısına oranı	Yüzde	50	70	70
5	Başka kurumlara yönlendirilen hizmet kullanıcı sayısının toplam hizmet kullanıcı sayısına oranı	Yüzde	2	0	0
6	Yıllık katılım sağlanan bilimsel toplantı sayısının bir önceki yıl katılım sağlanan bilimsel toplantı sayısına oranı	Yüzde	30	0	0
7	Yıllık yayınlanan makale, bildiri sayısının bir önceki yıl yayınlananlara oranı	Yüzde	20	0	0

2017 YILI PERFORMANS PROGRAMI

Faaliyetler		Kaynak İhtiyacı		
		Bütçe	Bütçe Dışı	Toplam
1	Yurtdışına seyahat edecek vatandaşlarımıza verilecek sağlık hizmeti faaliyeti	1.704.000	0	1.704.000
2	Seyahat Sağlığı Hizmetleri Tanıtım Faaliyeti	62.000	0	62.000
3	Eğitim Faaliyeti	65.000	0	65.000
Genel Toplam		1.831.000	0	1.831.000

FAALİYET MALİYETLERİ TABLOSU

İdare Adı	TÜRKİYE HUDUT VE SAHİLLER SAĞLIK GENEL MÜDÜRLÜĞÜ
Performans Hedefi	Seyahat Sağlığı hizmetinin kalitesini ve yaygınlığını arttırmak.
Faaliyet Adı	Yurtdışına seyahat edecek vatandaşlarımıza verilecek sağlık hizmeti faaliyeti
Sorumlu Harcama Birimleri	SAĞLIK HİZMETLERİ DAİRE BAŞKANLIĞI

Ekonomik Kod		Ödenek
01	Personel Giderleri	0
02	SGK Devlet Primi Giderleri	0
03	Mal ve Hizmet Alım Giderleri	1.704.000
Toplam Bütçe Kaynak İhtiyacı		1.704.000
Bütçe Dışı Kaynak	Döner Sermaye	0
	Diğer Yurt İçi	0
	Yurt Dışı	0
Toplam Bütçe Dışı Kaynak İhtiyacı		0
Toplam Kaynak İhtiyacı		1.704.000

2017 YILI PERFORMANS PROGRAMI

FAALİYET MALİYETLERİ TABLOSU

İdare Adı	TÜRKİYE HUDUT VE SAHİLLER SAĞLIK GENEL MÜDÜRLÜĞÜ
Performans Hedefi	Seyahat Sağlığı hizmetinin kalitesini ve yaygınlığını arttırmak.
Faaliyet Adı	Seyahat Sağlığı Hizmetleri Tanıtım Faaliyeti
Sorumlu Harcama Birimleri	SAĞLIK HİZMETLERİ DAİRE BAŞKANLIĞI

Ekonomik Kod		Ödenek
01	Personel Giderleri	0
02	SGK Devlet Primi Giderleri	0
03	Mal ve Hizmet Alım Giderleri	62.000
Toplam Bütçe Kaynak İhtiyacı		62.000
Bütçe Dışı Kaynak	Döner Sermaye	0
	Diğer Yurt İçi	0
	Yurt Dışı	0
Toplam Bütçe Dışı Kaynak İhtiyacı		0
Toplam Kaynak İhtiyacı		62.000

2017 YILI PERFORMANS PROGRAMI

Performans Hedefi 4 : Uluslararası standartlarla uyumlu olarak gemi adamları sağlık işlemleri hizmetini yürütmek.

Gemi adamlarının sağlık muayene ve sertifikasyon işlemleri merkezlerimizce yürütülmektedir. Merkezlerimizde yapılan bu hizmetler uluslararası standartlarda yapılmaktadır. Bu işlemlerle gemi adamlarının sağlığa katkı sağlanmak ve uluslararası geçerliliği olan gemi adamı sağlık sertifikası verilmesi hedeflenmektedir

Faaliyetler

Standartlara uygun sağlık hizmeti sunma faaliyeti

Gemi adamlarına sağlık hizmeti vererek sağlık raporu düzenleyen hekimlerin eğitim alması sağlanarak uluslararası standartlarda hizmet sunumunu geliştirmek ve gemi adamlarının sağlığına katkıda bulunmak amacıyla gemi adamlarına hizmet veren sağlık personeline eğitimler düzenlenecektir.2017 yılı içerisinde 60 kişiye gemi adamları sağlık işlemleri eğitimi verilmesi planlanmaktadır. Ayrıca gemi adamlarının sağlığına katkı sağlamak amacıyla otuz bin adet gemi adamları sağlık broşürü ve yirmi bin adet gemi adamı sağlık el kitabı basılarak dağıtımı yapılması planlanmaktadır.

Göstergeler

Eğitim alan hekim sayısının rapor veren hekim sayısına oranı

Gemi adamlarına verilen sağlık hizmetini kalitesini artırmak ve uluslararası standartlarda sağlık işlemlerini yapabilmeleri için yetkili hekimlerinin eğitilmesi hedeflenmektedir.

Eğitim alan hekimlerce verilen sağlık raporlarının tüm raporlara oranı

Gemi adamlarına verilen sağlık raporlarının uluslararası standartları karşılması için bu sertifikaların tümünün eğitim almış hekimlerce düzenlenmesini sağlamak hedeflenmektedir.

2017 YILI PERFORMANS PROGRAMI

HEDEF	Deniz çalışanlarının sağlık muayene ve sertifikasyonunu uluslararası standartlarda yapmak, sağlığını korumaya katkıda bulunmak.
--------------	---

PERFORMANS HEDEFİ TABLOSU

İdare Adı	TÜRKİYE HUDUT VE SAHİLLER SAĞLIK GENEL MÜDÜRLÜĞÜ
Amaç	Deniz çalışanlarına sunulan sağlık hizmetlerini uluslararası standartlarda gerçekleştirmek ve gemi adamları sağlığına katkıda bulunmak.
Hedef	Deniz çalışanlarının sağlık muayene ve sertifikasyonunu uluslararası standartlarda yapmak, sağlığını korumaya katkıda bulunmak.
Performans Hedefi	Uluslararası standartlarla uyumlu olarak eğitimlerle hizmeti yürütmek.

Performans Göstergeleri		Ölçü Birimi	2015	2016	2017
1	Eğitim alan hekim sayısının rapor veren hekim sayısına oranı	Yüzde	100	100	100
2	Eğitim alan hekimlerce verilen sağlık raporlarının tüm raporlara oranı	Yüzde	100	100	100

Faaliyetler		Kaynak İhtiyacı		
		Bütçe	Bütçe Dışı	Toplam
1	Standartlara uygun sağlık hizmeti sunma faaliyeti	96.000	0	96.000
Genel Toplam		96.000	0	96.000

2017 YILI PERFORMANS PROGRAMI

FAALİYET MALİYETLERİ TABLOSU

İdare Adı	TÜRKİYE HUDUT VE SAHİLLER SAĞLIK GENEL MÜDÜRLÜĞÜ
Performans Hedefi	Uluslararası standartlarla uyumlu olarak eğitimlerle hizmeti yürütmek.
Faaliyet Adı	Standartlara uygun sağlık hizmeti sunma faaliyeti
Sorumlu Harcama Birimleri	SAĞLIK HİZMETLERİ DAİRE BAŞKANLIĞI

Ekonomik Kod		Ödenek
01	Personel Giderleri	0
02	SGK Devlet Primi Giderleri	0
03	Mal ve Hizmet Alım Giderleri	96.000
Toplam Bütçe Kaynak İhtiyacı		96.000
Bütçe Dışı Kaynak	Döner Sermaye	0
	Diğer Yurt İçi	0
	Yurt Dışı	0
Toplam Bütçe Dışı Kaynak İhtiyacı		0
Toplam Kaynak İhtiyacı		96.000

2017 YILI PERFORMANS PROGRAMI

Performans Hedefi 5 : Tele sađlık hizmet sunumunun kalitesini ve yaygınlıđını arttırmak.

Tele Sađlık Hizmetinin sunumu esnasında diđer kamu ve özel kurumlarla yapılan koordinasyonunun sorunsuz olmasını sađlayarak Tele Sađlık Hizmetinin kalitesini arttırmak. Tele sađlık hizmetinin verildiđi sektör olan Denizcilik sektöründe sađlık hizmetinin tanınırlıđının artırılarak hizmetin yaygınlıđının artırılması hedeflenmektedir.

Faaliyetler

Tele sađlık hizmet sunumunun kalitesini ve yaygınlıđının arttırılmasına yönelik faaliyetler

Tıbbi tahliyelerde 112 ile yařanan sorunlar tartıřılıp çözümler üretmek amacıyla, Sahil İllerindeki 112 İl Ambulans Servisi Bařhekimlikleri yetkilileri çağrılarak görüş alıřveriřlerinde bulunulacak ve Tele Sađlık Merkezi'nin tanıtımı yapılacaktır. 2017 yılı ierisinde dört adet toplantı yapılması planlanmaktadır.

Tele Sađlık Merkezi'nin bilinirliđini arttırmak amacıyla iki bin adet el afiři, dört bin adet brořür ve promosyon malzemeleri yaptırılacak ve hedef grubumuz ierisindeki denizcilik řirketlerine, ortak operasyonlarda bulunduđumuz paydařlarımıza dađıtılacaktır.

Kamu Hastaneleri Birliđi ile yapılan görüşmeler sonucunda Tele Sađlık Merkezi Yönergesinde de yer alan uzman konsültasyon görevlendirmeleri 11.06.2015 tarihinden itibaren sađlanmışır. Uzman konsültan hekimler ile yapılacak görüşmelerde kurumumuzun iř ve iřlemleri tanıtılarak kendilerinin görevleri konusunda bilgilendirme yapılacaktır.

Göstergeler

Tıbbi konsültasyon hizmeti için uzman görüşüne bařvurulan hasta sayısının toplam hasta sayısına oranı

Tele Sađlık Merkezi'ne gelen sađlık yardımı çağrıları ierisinde uzman görüşü almak amacıyla, Kamu Hastaneler Birliđi ile yapılan görüşmeler neticesinde belirlenen uzman hekimlere bařvurulan hasta sayısının Tele Sađlık Merkezi'ne toplam bařvuran hasta sayısının takip edilecektir.

Tıbbi konsültasyon hizmeti alınan hasta sayısının, tıbbi konsültasyon hizmeti için uzman görüşüne bařvurulan hasta sayısına oranı

Tıbbi konsültasyon amacıyla uzman hekime bařvurulan ve uzman hekime ulařıldıktan sonra tıbbi konsültasyon hizmeti alınan hasta sayısının, konsültasyon amacıyla uzman hekime bařvurulan toplam hasta sayısına oranını ifade eder.

2017 YILI PERFORMANS PROGRAMI

Toplantıya katılan İl Ambulans Servisi sayısının, toplantı için davet edilen İl Ambulans Servisi sayısına oranı

Toplantıya katılan İl Ambulans Servisi Başhekimliklerinin sayısının, toplantı öncesinde davet edilen toplam İl Ambulans Servisi Başhekimliği sayısına oranını ifade eder.

Sahil illerindeki İl Ambulans Servisleri ile koordineli gerçekleştirilen sorunsuz vak'a sayısının, sahil illerinde İl Ambulans Servisi ile koordineli gerçekleştirilen toplam vak'a sayısına oranı

Türk Arama Kurtarma Bölgesi içerisinde bulunan gemilerden Tele Sağlık Merkezi'ne gelen sağlık yardımı çağrılarında hastaneye tıbbi tahliyesi gereken hastalar için, İl Ambulans Servisleri ile yapılan koordinasyonda, protokolde yazılı şartlar çerçevesinde herhangi bir sorun yaşanmadan gerçekleştirilen vaka sayısının, İl Ambulans servisleri ile koordineli gerçekleştirilen toplam vaka sayısına oranını ifade eder.

Dağıtım yapılan toplam tanıtım materyali sayısının, dağıtım hedeflenen tanıtım materyali sayısına oranı

Tele Sağlık Merkezi'nin tanıtım amacıyla basılan ve koordineli çalıştığımız kamu ve özel kurumlara, denizcilik firmalarına, gemilere vb. dağıtılan toplam tanıtım materyali sayısının daha öncesinde dağıtılması planlanan tanıtım materyali sayısına oranını ifade eder.

Tanıtım materyali dağıtım yapılan İl Ambulans Servisi sayısının, dağıtım hedeflenen İl Ambulans Servisi sayısına oranı

Tele Sağlık Merkezi'nin tanıtım amacıyla basılan tanıtım materyallerinin, dağıtım yapılan toplam İl Ambulans Servisi sayısının dağıtılması planlanan toplam İl Ambulans Servisi sayısına oranını ifade eder.

Tanıtım materyali dağıtım yapılan gemi sayısının, dağıtım hedeflenen gemi sayısına oranı

Tele Sağlık Merkezi'nin tanıtım amacıyla basılan tanıtım materyallerinin dağıtım yapılan toplam gemi sayısının dağıtılması planlanan toplam gemi sayısına oranını ifade eder.

2017 YILI PERFORMANS PROGRAMI

HEDEF	Tele sağlık hizmet sunumunun kalitesini ve yaygınlığını arttırmak.
--------------	---

PERFORMANS HEDEFİ TABLOSU

İdare Adı	TÜRKİYE HUDUT VE SAHİLLER SAĞLIK GENEL MÜDÜRLÜĞÜ
Amaç	Deniz çalışanlarına sunulan sağlık hizmetlerini uluslararası standartlarda gerçekleştirmek ve gemi adamları sağlığına katkıda bulunmak.
Hedef	Tele sağlık hizmet sunumunun kalitesini ve yaygınlığını arttırmak.
Performans Hedefi	Tele sağlık hizmet sunumunun kalitesini ve yaygınlığını arttırmak.

Performans Göstergeleri		Ölçü Birimi	2015	2016	2017
1	Tıbbi konsültasyon hizmeti için uzman görüşüne başvuru hastası sayısının toplam hasta sayısına oranı	Yüzde	10	10	10
2	Tıbbi konsültasyon hizmeti alınan hasta sayısının, tıbbi konsültasyon hizmeti için uzman görüşüne başvuru hasta sayısına oranı	Yüzde	70	80	80
3	Toplantıya katılan İl Ambulans Servisi sayısının, toplantı için davet edilen İl Ambulans Servisi sayısına oranı	Yüzde	50	60	60
4	Sahil illerindeki İl Ambulans Servisleri ile koordineli gerçekleştirilen sorunsuz vak'a sayısının, sahil illerinde İl Ambulans Servisi ile koordineli gerçekleştirilen toplam vak'a sayısına oranı	Yüzde	80	80	80
5	Dağıtım yapılan toplam tanıtım materyali sayısının, dağıtım hedeflenen tanıtım materyali sayısına oranı	Yüzde	80	90	90
6	Tanıtım materyali dağıtım yapılan İl Ambulans Servisi sayısının, dağıtım hedeflenen İl Ambulans Servisi sayısına oranı	Yüzde	100	100	100
7	Tanıtım materyali dağıtım yapılan gemi sayısının, dağıtım hedeflenen gemi sayısına oranı	Yüzde	70	70	70

2017 YILI PERFORMANS PROGRAMI

Faaliyetler	Kaynak İhtiyacı		
	Bütçe	Bütçe Dışı	Toplam
1 Tele sağlık hizmet sunumunun kalitesini ve yaygınlığının artırılmasına yönelik faaliyetler	1.347.500	0	1.347.500
Genel Toplam	1.347.500	0	1.347.500

FAALİYET MALİYETLERİ TABLOSU

İdare Adı	TÜRKİYE HUDUT VE SAHİLLER SAĞLIK GENEL MÜDÜRLÜĞÜ
Performans Hedefi	Tele sağlık hizmet sunumunun kalitesini ve yaygınlığını arttırmak.
Faaliyet Adı	Tele sağlık hizmet sunumunun kalitesini ve yaygınlığının artırılmasına yönelik faaliyetler
Sorumlu Harcama Birimleri	SAĞLIK HİZMETLERİ DAİRE BAŞKANLIĞI

Ekonomik Kod		Ödenek
01	Personel Giderleri	1.122.000
02	SGK Devlet Primi Giderleri	190.000
03	Mal ve Hizmet Alım Giderleri	35.500
Toplam Bütçe Kaynak İhtiyacı		1.347.500
Bütçe Dışı Kaynak	Döner Sermaye	0
	Diğer Yurt İçi	0
	Yurt Dışı	0
Toplam Bütçe Dışı Kaynak İhtiyacı		0
Toplam Kaynak İhtiyacı		1.347.500

2017 YILI PERFORMANS PROGRAMI

Performans Hedefi 6 : Kurum etkinliğini arttıracak çalışmalara öncelik verilerek paydaşlarla işbirliği anlayışını kuruma hâkim kılmak.

Paydaş odaklı hizmet anlayışı ile hizmet kalitesini artırmak,

Çalışanların kurumla bütünleşip hizmet sunumundaki kaliteyi artırmak,

Hizmet sunumumuzu arttırmak ve daha geniş bir kitleye ulaşmak,

Etkili bir iç kontrol sistemi kurulması halinde iş ve işlemlerde standardizasyon ve kalite sağlanarak, şeffaf, hesap verebilir etkili bir yönetim anlayışının oluşturulması hedeflenmektedir.

Faaliyetler

Teknolojiden yararlanarak tanıtım faaliyetlerinin çeşitlendirilmesi faaliyeti

Yürütmekte olduğumuz hizmetlerimizin teknolojik imkânlar kullanılarak (SMS, Kamu spotu, mail grupları, yazılı ve görsel broşürler, seyahat sağlığı web sitesi v.b.) tanıtım faaliyetleri çeşitlendirilecektir.2017 yılı içerisinde yaklaşık yirmi bin adet broşür basımı yapılacaktır.

Paydaşlarla ortak faaliyetlerde bulunma faaliyeti

Kurumumuzun etkinliğini ve tanınırlığını artırmak amacıyla paydaşlarla iş birliği içerisinde olunacak ve bu doğrultuda toplantılar, ortak bilgi kullanımı, çalıştaylar gibi faaliyetler yapılacaktır.2017 yılı içerisinde iki adet çalıştay yapılması planlanmaktadır.

İç kontrol sistemini geliştirme faaliyeti

Kurumumuzun amaç ve hedeflerine, belirlenmiş politikalara ve mevzuata uygun olarak faaliyetlerin etkili, ekonomik ve verimli bir şekilde yürütülmesini, varlık ve kaynakların korunmasını, muhasebe kayıtlarının doğru ve tam olarak tutulmasını, malî bilgi ve yönetim bilgisinin zamanında ve güvenilir olarak üretilmesini sağlamak üzere kurumumuz tarafından oluşturulan organizasyon, yöntem ve süreçle iç denetimi kapsayan ön malî kontroller zamanında ve büyük ölçüde gerçekleştirilmiştir. İç kontrol sisteminin geliştirilmesi yönünde amaçlanan hedeflerin bir kısmı gerçekleştirilmiştir. Bu kapsamda, 2017 yılı içerisinde iç kontrol programı kurumumuza özel yazılım ile veya halihazırda kullanılan yazılım programımıza entegre edilerek verilerin saklanması ve kurumsal data oluşturulması sağlanacaktır. Süreç çalışmalarına kurum genelinde devam edilecektir. Sonuç olarak kurulacak sistem karar oluşturmak ve izlemek için düzenli, zamanında ve güvenilir rapor ve bilgi edinilmesini sağlayacaktır.

2017 YILI PERFORMANS PROGRAMI

Urla Karantina Adasını geliştirme faaliyeti

Urla Karantina Adasının tarihi ve doğal özellikleri korunarak tahaffuzhane ve çevresinin ilmi çalışmalara, eğitimlere ve incelemelere açık hale getirilmesi sağlanacaktır.

Göstergeler

Memnuniyet oranındaki artış

Kurumumuzun sunduğu hizmetlerden yararlanan dış paydaşların sunulan hizmetlerden memnuniyetlerinin ölçülmesi amaçlanmıştır.

İşbirliği yapılan kurum sayısı

Hizmetlerin sunumunda hedeflenen sayıda paydaş kurum ve kuruluşlarla işbirliği sağlanacaktır. İşbirliği yapılan kurumlar Ulaştırma Bakanlığı (DHMİ, Sivil Havacılık Genel Müdürlüğü, Kıyı Emniyeti Genel Müdürlüğü), Deniz Ticaret Odası, TÜRSAB, Halk Sağlığı Kurumu, Acil Sağlık Hizmetleri Genel Müdürlüğü, Diyanet İşleri Başkanlığı, THY'dır.

Değerlendirilen bildirim sayısı

Kurumumuz çalışanlarının öneri ve şikayetlerini dikkate alarak katılımcı bir yönetim anlayışının kuruma hakim kılınması için değerlendirmeler yapılacaktır.

Çalışan memnuniyet oranındaki artış

Çalışanların kuruma bağlılıkları ile kurum uygulamalarından ne ölçüde memnun olduklarını ölçmek amacıyla belirli aralıklarla anketler yapılarak çalışanların memnuniyet ölçümleri yapılacaktır.

Çalışanlar için düzenlenen sosyal etkinlik sayısı

Kurum çalışanlarımızın mesleki gelişimini ve motivasyonunu artırmak amacıyla yapılan eğitimler; bu kapsamda çalışanlar için düzenlenen sosyal etkinlik sayısının göstergesi olarak belirlenmiştir.

Tanınırlık oranındaki artış

Urla Karantina Adasına gelen ziyaretçi sayısındaki artış aynı zamanda Urla Karantina Adasının tanınırlık artışının takibini sağlayacağı amaçlanarak ilgili gösterge tanımlanmıştır.

2017 YILI PERFORMANS PROGRAMI

Seyahat Saęlıęı Hizmeti sayısındaki artış

Yurtdışı seyahatlerindeki artışa paralel olarak merkezlerimizden seyahat saęlıęı hizmeti alan kiři sayısındaki artış izlenecektir .

Tele Saęlık Hizmeti sayısındaki artış

Verilen tele saęlık hizmetinin artışının takibi amaçlanmıřtır.

Yapılan ilmi alıřma sayısı

Urla karantina Adasının tarihi dokusu ile ilgili yapılacak ilmi alıřmaların takibi iin ilgili gsterge tanımlanmıřtır.

Ziyareti sayısı

Urla Karantina Adasına gelen ziyaretilerin sayısını takibi planlanarak ilgili gsterge tanımlanmıřtır.

İ kontrol eylem planının gerekleřme oranı

İ Kontrol Eylem Planının ilerleme durumunu takip etmek amacıyla ilgili gsterge tanımlanmıřtır.

2017 YILI PERFORMANS PROGRAMI

HEDEF	Kurum etkinliğini arttıracak çalışmalara öncelik verilerek paydaşlarla işbirliği anlayışını kuruma hâkim kılmak.
--------------	---

PERFORMANS HEDEFİ TABLOSU

İdare Adı	TÜRKİYE HUDUT VE SAHİLLER SAĞLIK GENEL MÜDÜRLÜĞÜ
Amaç	Paydaş odaklı hizmet anlayışını geliştirerek kurum etkinliğini arttırmak.
Hedef	Kurum etkinliğini arttıracak çalışmalara öncelik verilerek paydaşlarla işbirliği anlayışını kuruma hâkim kılmak.
Performans Hedefi	Kurum etkinliğini arttıracak çalışmalara öncelik verilerek paydaşlarla işbirliği anlayışını kuruma hâkim kılmak.

Performans Göstergeleri		Ölçü Birimi	2015	2016	2017
1	Memnuniyet oranındaki artış	Yüzde	80	90	90
2	İşbirliği yapılan kurum sayısı	Sayı	4	7	7
3	Değerlendirilen bildirim sayısı	Yüzde	20	100	100
4	Çalışan memnuniyet oranındaki artış	Yüzde	80	90	90
5	Çalışanlar için düzenlenen sosyal etkinlik sayısı	Sayı	5	9	12
6	Tanımlılık oranındaki artış	Yüzde	0	50	60
7	Seyahat Sağlığı Hizmeti sayısındaki artış	Yüzde	10	10	10
8	Tele Sağlık Hizmeti sayısındaki artış	Yüzde	0	10	10
9	Yapılan ilmi çalışma sayısı	Sayı	3	2	0
10	Ziyaretçi sayısı	Sayı	5	2.000	4.000
11	İç kontrol eylem planının gerçekleşme oranı	Yüzde	50	70	70

Faaliyetler		Kaynak İhtiyacı		
		Bütçe	Bütçe Dışı	Toplam
1	Teknolojiden yararlanarak tanıtım faaliyetlerinin çeşitlendirilmesi faaliyeti	20.000	0	20.000
2	Paydaşlarla ortak faaliyetlerde bulunma faaliyeti	55.500	0	55.500
3	İç kontrol sistemini geliştirme faaliyeti	97.300	0	97.300
4	Urla Karantina Adasını geliştirme faaliyeti	195.000	0	195.000
Genel Toplam		367.800	0	367.800

2017 YILI PERFORMANS PROGRAMI

FAALİYET MALİYETLERİ TABLOSU

İdare Adı	TÜRKİYE HUDUT VE SAHİLLER SAĞLIK GENEL MÜDÜRLÜĞÜ
Performans Hedefi	Kurum etkinliğini arttıracak çalışmalara öncelik verilerek paydaşlarla işbirliği anlayışını kuruma hâkim kılmak.
Faaliyet Adı	Teknolojiden yararlanarak tanıtım faaliyetlerinin çeşitlendirilmesi faaliyeti
Sorumlu Harcama Birimleri	TÜRK BOĞAZLARI VE SAĞLIK DENETİMLERİ DAİRE BŞK, SAĞLIK HİZMETLERİ DAİRE BAŞKANLIĞI STRATEJİ GELİŞTİRME DAİRESİ BAŞKANLIĞI İNSAN KAYNAKLARI DAİRESİ BAŞKANLIĞI

Ekonomik Kod		Ödenek
01	Personel Giderleri	0
02	SGK Devlet Primi Giderleri	0
03	Mal ve Hizmet Alım Giderleri	20.000
Toplam Bütçe Kaynak İhtiyacı		20.000
Bütçe Dışı Kaynak	Döner Sermaye	0
	Diğer Yurt İçi	0
	Yurt Dışı	0
Toplam Bütçe Dışı Kaynak İhtiyacı		0
Toplam Kaynak İhtiyacı		20.000

2017 YILI PERFORMANS PROGRAMI

FAALİYET MALİYETLERİ TABLOSU

İdare Adı	TÜRKİYE HUDUT VE SAHİLLER SAĞLIK GENEL MÜDÜRLÜĞÜ
Performans Hedefi	Kurum etkinliğini arttıracak çalışmalara öncelik verilerek paydaşlarla işbirliği anlayışını kuruma hâkim kılmak.
Faaliyet Adı	Paydaşlarla ortak faaliyetlerde bulunma faaliyeti
Sorumlu Harcama Birimleri	TÜRK BOĞAZLARI VE SAĞLIK DENETİMLERİ DAİRE BŞK, SAĞLIK HİZMETLERİ DAİRE BAŞKANLIĞI STRATEJİ GELİŞTİRME DAİRESİ BAŞKANLIĞI İNSAN KAYNAKLARI DAİRESİ BAŞKANLIĞI

Ekonomik Kod		Ödenek
01	Personel Giderleri	0
02	SGK Devlet Primi Giderleri	0
03	Mal ve Hizmet Alım Giderleri	55.500
Toplam Bütçe Kaynak İhtiyacı		55.500
Bütçe Dışı Kaynak	Döner Sermaye	0
	Diğer Yurt İçi	0
	Yurt Dışı	0
Toplam Bütçe Dışı Kaynak İhtiyacı		0
Toplam Kaynak İhtiyacı		55.500

2017 YILI PERFORMANS PROGRAMI

FAALİYET MALİYETLERİ TABLOSU

İdare Adı	TÜRKİYE HUDUT VE SAHİLLER SAĞLIK GENEL MÜDÜRLÜĞÜ
Performans Hedefi	Kurum etkinliğini arttıracak çalışmalara öncelik verilerek paydaşlarla işbirliği anlayışını kuruma hâkim kılmak.
Faaliyet Adı	İç kontrol sistemini geliştirme faaliyeti
Sorumlu Harcama Birimleri	TÜRK BOĞAZLARI VE SAĞLIK DENETİMLERİ DAİRE BŞK, SAĞLIK HİZMETLERİ DAİRE BAŞKANLIĞI STRATEJİ GELİŞTİRME DAİRESİ BAŞKANLIĞI İNSAN KAYNAKLARI DAİRESİ BAŞKANLIĞI

Ekonomik Kod		Ödenek
01	Personel Giderleri	80.300
02	SGK Devlet Primi Giderleri	14.000
03	Mal ve Hizmet Alım Giderleri	3.000
Toplam Bütçe Kaynak İhtiyacı		97.300
Bütçe Dışı Kaynak	Döner Sermaye	0
	Diğer Yurt İçi	0
	Yurt Dışı	0
Toplam Bütçe Dışı Kaynak İhtiyacı		0
Toplam Kaynak İhtiyacı		97.300

2017 YILI PERFORMANS PROGRAMI

FAALİYET MALİYETLERİ TABLOSU

İdare Adı	TÜRKİYE HUDUT VE SAHİLLER SAĞLIK GENEL MÜDÜRLÜĞÜ
Performans Hedefi	Kurum etkinliğini arttıracak çalışmalara öncelik verilerek paydaşlarla işbirliği anlayışını kuruma hâkim kılmak.
Faaliyet Adı	Urla Karantina Adasını Geliştirme Faaliyeti
Sorumlu Harcama Birimleri	TÜRK BOĞAZLARI VE SAĞLIK DENETİMLERİ DAİRE BŞK, SAĞLIK HİZMETLERİ DAİRE BAŞKANLIĞI STRATEJİ GELİŞTİRME DAİRESİ BAŞKANLIĞI İNSAN KAYNAKLARI DAİRESİ BAŞKANLIĞI

Ekonomik Kod		Ödenek
01	Personel Giderleri	165.000
02	SGK Devlet Primi Giderleri	30.000
03	Mal ve Hizmet Alım Giderleri	0
Toplam Bütçe Kaynak İhtiyacı		195.000
Bütçe Dışı Kaynak	Döner Sermaye	0
	Diğer Yurt İçi	0
	Yurt Dışı	0
Toplam Bütçe Dışı Kaynak İhtiyacı		0
Toplam Kaynak İhtiyacı		195.000

2017 YILI PERFORMANS PROGRAMI

Performans Hedefi 7 : Kurum kaynaklarıyla ülkemiz sağlık hizmetleri alt yapısının ve kalitesinin iyileştirilmesine destek sağlamak.

Sağlık Bakanlığının planlamaları çerçevesinde Eğitim ve Araştırma Hastaneleri, Devlet Hastaneleri, Halk Sağlığı Müdürlükleri ve Sağlık kampüslerinin, tıbbi cihaz ihtiyaçlarını en son teknolojik gelişmeler göz önünde bulundurarak etkin ve ekonomik bir şekilde sağlık sektörüne kazandırmak hedeflenmektedir.

Faaliyetler

Bakanlığın sağlık hizmetleri ile ilgili taleplerini yerine getirme faaliyeti

Kurumumuz başlangıç ödeneğinin %51 lik kısmı Bakanlığın sağlık hizmetleri ile ilgili tıbbi cihaz taleplerini karşılamak amacıyla planlanmıştır. Bakanlığın sağlık hizmetleri ile ilgili hastanelerin mefruşat v.b. ihtiyaçlarını karşılamak amacıyla başlangıç ödeneğimizin %2 lik kısmı bu işler için planlanmıştır. 2017 mali yılı içerisinde planlaması yapılan bütçe ile 4734 sayılı Kamu İhale Kanunu kapsamında alımlar gerçekleştirilerek Sağlık Bakanlığınca önceden belirlenen ilgili sağlık kuruluşlarına dağıtımı yapılacaktır.

Tıbbi cihaz kalemi için Kesintili Başlangıç Ödeneği 74.381.000,00.-TL Hastane mefruşatı alımları için 3.000.000,00.-TL olarak planlanmıştır.

Göstergeler

Tıbbi cihaz alımına harcanan miktarın bütçeye oranı

Cari yıl bütçesinden tıbbi cihaz alımlarına ayrılan bütçenin oranını ifade etmektedir.

Diğer Sağlık hizmetleri alımına harcanan miktarın bütçeye oranı

Cari yıl bütçesinden diğer sağlık hizmetlerine ayrılan bütçenin oranını ifade etmektedir.

2017 YILI PERFORMANS PROGRAMI

HEDEF	Kurum kaynaklarıyla ülkemiz sağlık hizmetleri alt yapısının ve kalitesinin iyileştirilmesine destek sağlamak.
--------------	--

PERFORMANS HEDEFİ TABLOSU

İdare Adı	TÜRKİYE HUDUT VE SAHİLLER SAĞLIK GENEL MÜDÜRLÜĞÜ
Amaç	Paydaş odaklı hizmet anlayışını geliştirerek kurum etkinliğini arttırmak.
Hedef	Kurum kaynaklarıyla ülkemiz sağlık hizmetleri alt yapısının ve kalitesinin iyileştirilmesine destek sağlamak.
Performans Hedefi	Kurum kaynaklarıyla ülkemiz sağlık hizmetleri alt yapısının ve kalitesinin iyileştirilmesine destek sağlamak.

Performans Göstergeleri		Ölçü Birimi	2015	2016	2017
1	Tıbbi cihaz alımına harcanan miktarın bütçeye oranı	Yüzde	55	45	51
2	Diğer Sağlık hizmetleri alımına harcanan miktarın bütçeye oranı	Yüzde	0	2	2

Faaliyetler		Kaynak İhtiyacı		
		Bütçe	Bütçe Dışı	Toplam
1	Bakanlığın sağlık hizmetleri ile ilgili taleplerini yerine getirme faaliyeti	77.381.000	0	77.381.000
Genel Toplam		77.381.000	0	77.381.000

2017 YILI PERFORMANS PROGRAMI

FAALİYET MALİYETLERİ TABLOSU

İdare Adı	TÜRKİYE HUDUT VE SAHİLLER SAĞLIK GENEL MÜDÜRLÜĞÜ
Performans Hedefi	Kurum kaynaklarıyla ülkemiz sağlık hizmetleri alt yapısının ve kalitesinin iyileştirilmesine destek sağlamak.
Faaliyet Adı	Bakanlığın sağlık hizmetleri ile ilgili taleplerini yerine getirme faaliyeti
Sorumlu Harcama Birimleri	DESTEK HİZMETLERİ DAİRESİ BAŞKANLIĞI

Ekonomik Kod		Ödenek
03	Mal ve Hizmet Alım Giderleri	0
06	Sermaye Giderleri	77.381.000
Toplam Bütçe Kaynak İhtiyacı		77.381.000
Bütçe Dışı Kaynak	Döner Sermaye	0
	Diğer Yurt İçi	0
	Yurt Dışı	0
Toplam Bütçe Dışı Kaynak İhtiyacı		0
Toplam Kaynak İhtiyacı		77.381.000

2017 YILI PERFORMANS PROGRAMI

D- İDARE PERFORMANS TABLOSU

PERFORMANS HEDEFİ	FAALİYET	Açıklama	2017					
			Bütçe İçi		Bütçe Dışı		Toplam	
			(TL)	PAY (%)	(TL)	PAY (%)	(TL)	PAY (%)
1		Belirlenmiş giriş noktalarında uluslararası sağlık tüzüğü çekirdek kapasitelerinin sürdürülebilirliğini sağlamak.	735.750	0,49	0		735.750	0,49
	1	Eylem Planlarının Hazırlanmasına Yönelik Faaliyetler	660.750	0,44	0		660.750	0,44
	2	Dünya Sağlık Örgütü Rehberlerinin Takibi ve Tercümesi Faaliyeti	30.000	0,02	0		30.000	0,02
	3	Eğitim Programlarının Düzenlenmesine Yönelik Faaliyetler	45.000	0,03	0		45.000	0,03
2		Giriş noktalarında halk sağlığı risklerine yönelik sağlık denetim ve işlemlerinin uluslararası standartlarda yürütülmesi ve sürdürülebilirliği sağlanacaktır.	75.000	0,05	0		75.000	0,05
	4	Giriş noktalarında yürütülen sağlık iş ve işlemlerini geliştirme faaliyeti	75.000	0,05	0		75.000	0,05
3		Seyahat Sağlığı hizmetinin kalitesini ve yaygınlığını arttırmak.	1.831.000	1,21	0		1.831.000	1,21
	5	Yurtdışına seyahat edecek vatandaşlarımıza verilecek sağlık hizmeti faaliyeti	1.704.000	1,13	0		1.704.000	1,13
	6	Seyahat Sağlığı Hizmetleri Tanıtım Faaliyeti	62.000	0,04	0		62.000	0,04
	7	Eğitim Faaliyeti	65.000	0,04	0		65.000	0,04
4		Uluslararası standartlarla uyumlu olarak hizmeti yürütmek.	96.000	0,06	0		96.000	0,06
	8	Standartlara uygun sağlık hizmeti sunma faaliyeti	96.000	0,06	0		96.000	0,06
5		Tele sağlık hizmet sunumunun kalitesini ve yaygınlığını arttırmak.	1.347.500	0,89	0		1.347.500	0,89
	9	Tele sağlık hizmet sunumunun kalitesini ve yaygınlığının artırılmasına yönelik faaliyetler	1.347.500	0,89	0		1.347.500	0,89
6		Kurum etkinliğini arttıracak çalışmalara öncelik verilerek paydaşlarla işbirliği anlayışını kuruma hâkim kılmak.	367.800	0,24	0		367.800	0,24
	10	Teknolojiden yararlanarak tanıtım faaliyetlerinin çeşitlendirilmesi faaliyeti	20.000	0,01	0		20.000	0,01
	11	Paydaşlarla ortak faaliyetlerde bulunma faaliyeti	55.500	0,04	0		55.500	0,04
	12	İç kontrol sistemini geliştirme faaliyeti	97.300	0,06	0		97.300	0,06
	13	Urla Karantina Adasını geliştirme faaliyeti	195.000	0,13	0		195.000	0,13
7		Kurum kaynaklarıyla ülkemiz sağlık hizmetleri alt yapısının ve kalitesinin iyileştirilmesine destek sağlamak.	77.381.000	51,17	0		77.381.000	51,17
	14	Bakanlığın sağlık hizmetleri ile ilgili taleplerini yerine getirme faaliyeti	77.381.000	51,17	0		77.381.000	51,17
Performans Hedefleri Maliyetleri Toplamı			81.834.050	54,12			81.834.050	54,12
Genel Yönetim Giderleri			69.379.950	45,88			69.379.950	45,88
Diğer İdarelere Transfer Edilecek Kaynaklar Toplamı							0	0,00
GENEL TOPLAM			151.214.000	100	0	100	151.214.000	100

2017 YILI PERFORMANS PROGRAMI

F- TOPLAM KAYNAK İHTİYACI TABLOSU

Türkiye Hudut ve Sahiller Sağlık Genel Müdürlüğü 2017 yılı Performans Programında 7 performans hedefi ve bu hedefleri ile ilgili toplam 40 gösterge ve 14 faaliyet bulunmaktadır.

2017 yılı için bütçe teklifi toplam 151.214.000.-TL dir. 2017 yılı bütçesinin (%54.11) 81.834.050.-TL'si faaliyetler için planlanmış olup, 69.379.950.-TL (%45.89)'sı genel yönetim giderlerini oluşturmaktadır.

İdare Adı		TÜRKİYE HUDUT VE SAHİLLER SAĞLIK GENEL MÜDÜRLÜĞÜ				
		Ekonomik Kodlar (I.Düzy)	FAALİYET TOPLAMI	GENEL YÖNETİM GİDERLERİ TOPLAMI	DİĞER İDARELERE TRANSFER EDİLECEK KAYNAKLAR TOPLAMI	GENEL TOPLAM
BÜTÇE KAYNAK İHTİYACI	01	Personel Giderleri	1.927.300	25.005.700	0	26.933.000
	02	SGK Devlet Primi Giderleri	330.750	4.351.250	0	4.682.000
	03	Mal ve Hizmet Alım Giderleri	2.195.000	10.406.000	0	12.601.000
	04	Faiz Giderleri	0	0	0	0
	05	Cari Transferler	0	1.121.000	0	1.121.000
	06	Sermaye Giderleri	77.381.000	28.496.000	0	105.877.000
	07	Sermaye Transferleri	0	0	0	0
	08	Borç verme	0	0	0	0
	09	Yedek Ödenek	0	0	0	0
		Bütçe Ödenegi Toplamı		81.834.050	69.379.950	0
BÜTÇE DIŞI KAYNAK		Döner Sermaye	0	0		0
		Diğer Yurt İçi Kaynaklar	0	0		0
		Yurt Dışı Kaynaklar	0	0		0
		Toplam Bütçe Dışı Kaynak İhtiyacı		0	0	
	Toplam Kaynak İhtiyacı		81.834.050	69.379.950	0	151.214.000

2017 YILI PERFORMANS PROGRAMI

FAALİYETLERDEN SORUMLU HARCAMA BİRİMLERİNE İLİŞKİN TABLO

İdare Adı	TÜRKİYE HUDUT VE SAHİLLER SAĞLIK GENEL MÜDÜRLÜĞÜ	
PERFORMANS HEDEFİ	FAALİYETLER	SORUMLU BİRİMLER
Belirlenmiş giriş noktalarında uluslararası sağlık tüzüğü çekirdek kapasitelerinin sürdürülebilirliğini sağlamak.	Eylem Planlarının Hazırlanmasına Yönelik Faaliyetler	TÜRK BOĞAZLARI VE SAĞLIK DENETİMLERİ DAİRE BAŞKANLIĞI
	Dünya Sağlık Örgütü Rehberlerinin Takibi ve Tercümesi Faaliyeti	
	Eğitim Programlarının Düzenlenmesine Yönelik Faaliyetler	
Giriş noktalarında halk sağlığı risklerine yönelik sağlık denetim ve işlemlerinin uluslararası standartlarda yürütülmesi ve sürdürülebilirliği sağlanacaktır.	Giriş noktalarında yürütülen sağlık iş ve işlemlerini geliştirme faaliyeti	TÜRK BOĞAZLARI VE SAĞLIK DENETİMLERİ DAİRE BAŞKANLIĞI
Seyahat Sağlığı hizmetinin kalitesini ve yaygınlığını arttırmak.	Yurtdışına seyahat edecek vatandaşlarımıza verilecek sağlık hizmeti faaliyeti	SAĞLIK HİZMETLERİ DAİRE BAŞKANLIĞI
	Seyahat Sağlığı Hizmetleri Tanıtım Faaliyeti	
	Eğitim Faaliyeti	
Uluslararası standartlarla uyumlu olarak hizmeti yürütmek.	Standartlara uygun sağlık hizmeti sunma faaliyeti	
Tele sağlık hizmet sunumunun kalitesini ve yaygınlığını arttırmak.	Tele sağlık hizmet sunumunun kalitesini ve yaygınlığının artırılmasına yönelik faaliyetler	SAĞLIK HİZMETLERİ DAİRE BAŞKANLIĞI
Kurum etkinliğini arttıracak çalışmalara öncelik verilerek paydaşlarla işbirliği anlayışını kuruma hâkim kılmak.	Teknolojiden yararlanarak tanıtım faaliyetlerinin çeşitlendirilmesi faaliyeti	İNSAN KAYNAKLARI DAİRESİ BAŞKANLIĞI STRATEJİ GELİŞTİRME DAİRESİ BAŞKANLIĞI TÜRK BOĞAZLARI VE SAĞLIK DENETİMLERİ DAİRE BAŞKANLIĞI SAĞLIK HİZMETLERİ DAİRE BAŞKANLIĞI
	Paydaşlarla ortak faaliyetlerde bulunma faaliyeti	
	İç kontrol sistemini geliştirme faaliyeti	
	Urla Karantina Adasını geliştirme faaliyeti	
Kurum kaynaklarıyla ülkemiz sağlık hizmetleri alt yapısının ve kalitesinin iyileştirilmesine destek sağlamak.	Bakanlığın sağlık hizmetleri ile ilgili taleplerini yerine getirme faaliyeti	DESTEK HİZMETLERİ DAİRE BAŞKANLIĞI